

КАРТОЧКА ПЛЕМЕННОГО БЫКА RU0196039466	Форма	Государство	Регион	Район	Осеменение традиционным семенем	
	1-МОЛ	Россия	Санкт-Петербург	п.Тярлево		
Кличка, инв №	Юкатан	18003	Семейство		I ул.пор., кровн.	
Марка, № -ГКПЖ	ЛГФ	126	Дата рождения	08.01.2022	II ул.пор., кровн.	
Порода	Ч/п голштинская		Место рождения	ЗАО ПЗ Рабителицы	VL-синдром	
Породность	Чистопородн.		Регион рождения	Ленинградск.обл	K Cas	ВВ
Линия	Рефлекшн Соверинг 198998		Мать, приметы	Черно-пестрая	Оценка типа	Превосходный
Принадлежит	АО Невское по племенной работе		Дата поступления	05.08.2022	Год пров./рез. РИД	2026 / Отрицательный
Достоверность	Идентифицировано по М и О		Гр.крови A1 G1(+) C2X2L' F L H(+)' U'			

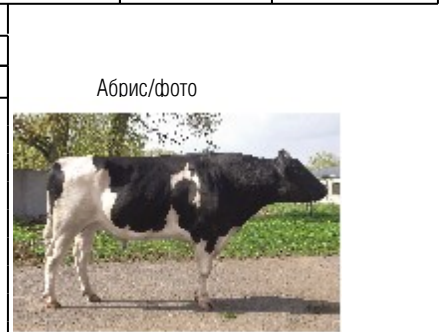
1. ПРОИСХОЖДЕНИЕ															
М 3940 Нота		Продуктивность матери					0 14645 Юстик			Продуктивность дочерей					
Идентификац. №	RU0135779586	Годы или возраст	№ лактации	Дойн. дни	Удой за 305 дней	Жир		Белок, %	US3151588863	к-во доч-ей	№ лактации	Удой за 305 дней	Жир		Белок, %
Марка, № ГКПЖ	ЛГФ-13704					%	кг						%	кг	
Порода	Ч/п голштинская								Ч/п голштинская						
Породность	Ч/п								Ч/п						
Линия	1	2018	1	300	10469	4,04	422,9	3,20	6						
Семейство		2019	2	305	14330	3,94	564,6	3,16							
Живая масса, кг		2021	3	278	13367	3,89	520,0	3,18							
Возраст (лактац.)		2022	4	305	15187	3,90	592,3	3,25							
Компл. класс	элита-рекорд	2023	5	305	16811	3,81	640,5	3,31	элита-рекорд						
Категория	АБ	2024	6	305	13337	3,55	473,5	3,18							
Группа крови		макс.	2023	5	305	16811	3,81	640,5	3,31						
		средн.	1-5		14033	3,91	548,7	3,23							

ММ 1694-Нота		Прод-ть ММ (305 дн)			ОМ 11142-Пастер			МО 3138037497-Зипит			ОО 3133494391-Старп					
Идентифик. №	ЛГФ-2572	Годы или возраст / № лактации	Дойные дни	Удой, кг	Жир		Белок, %	US0064010266	US3138037497	Годы или возраст / № лактации	Дойные дни	Удой, кг	Жир		Белок, %	US3133494391
Марка, № ГКПЖ	Ч/п голштинская				%	кг							%	кг		
Порода	Ч/п							Ч/п голштинская	Ч/п голштинская							Ч/п голштинская
Породность, лин	Ч/п							Ч/п, 1	Ч/п							Ч/п, 6
Компл. класс	элита-рекорд	м 2016/2	305	16815	3,88	652,4	3,10	элита-рекорд	элита-рекорд	м 203/1	305	10999	3,70	407,0	3,10	элита-рекорд
Категория	АБ	ср 1-3	14406	3,90	561,8	3,14	А1	А1	ср							

III ряд	МММ	ОММ	МММ	ОММ	МММ	ОММ	МММ	ОММ	МММ	ОММ	МММ	ОММ
Кличка	Нота	Салун	Паст	Дорси	Хлое	Зипит	Олрайт	Франчиз				
Инвентарный №	4774	70358061	63544858	139005002	3129016369	3125170883	73953606	3014365400				
Идентиф. №	CA0070358061	US0063544858	US0139005002	US3129016369	US3125170883	US0073953606	US3014365400					
Марка, № ГКПЖ	ЛЧП-140088											
Порода	Ч/п голштинская	Ч/п голштинская	Ч/п голштинская	Ч/п голштинская	Ч/п голштинская	Ч/п голштинская	Ч/п голштинская	Ч/п голштинская				
Линия	1	1	1	1	1	1	1	6				
Компл. класс	элита-рекорд	элита-рекорд	элита-рекорд	элита-рекорд	элита-рекорд	элита-рекорд	элита-рекорд	элита-рекорд				
Категория	АБ	А1				Нейт		Нейт				
Наивыс. продукт.	2013-2-247 9612	3,82 3,13	204-1-365 14479	3,50 2,70	-	-	-	-				

IV ряд	ММММ	ММММ	ММММ	ММММ	ММММ	ММММ	ММММ	ММММ
Кличка	Нота	Сапфире	Пандора	Деффирс	Канто	Занета	Уно	Вилли
Инвентарный №	2921	66454736	126288054	61319723	58591952	142155976	72349533	3009533564
Идентиф. №	US0066454736	US0126288054	US0061319723	US0058591952	US0142155976	US0072349533	US3009533564	
Марка, № ГКПЖ	ЛЧП-122449							
Наивыс. продукт.	9961 3,99 3,03	15182 3,30 3,00	14978 3,60 3,30	14034 4,40 3,30	15232 3,90 3,20	15513 3,10 2,80		16543 3,60 3,30
	ОМММ	ОМММ	ОМММ	ОМММ	ОМММ	ОМММ	ОМММ	ОМММ
Кличка	Джек	Альтайота	Тойстори	Болтон	Пауэрболл	Иразер	Олрайт	Роджерс
Инвентарный №	4916	61898306	60372887	131823833	3011789392	69502427	71630782	70626131
Идентиф. №	US0061643016	US0061898306	US0060372887	US0131823833	US3011789392	US0069502427	US0071630782	US0070626131
Марка и № ГКПЖ								

II. РАЗВИТИЕ ЖИВОТНОГО		III. ЭКСТЕРЬЕР ЖИВОТНОГО						
Возраст животного	Жив м, кг		Промеры животного (см) в возрасте					
			1 г 0 м	1 г 5 м	2 г 0 м	3 г 0 м	4 г 0 м	5 л 0 м
При рожд.		Высота в холке		147	156	165	165	
6 м	260	Глубина груди		71	82	90	90	
10 м		Ширина груди						
1 г 0 м	410	Ширина в маклоках						
1 г 5 м	560	Косая длина туловища(палкой)		160	177	186	195	
2 г 0 м	740	Обхват груди		196	213	231	236	
3 г 0 м	930	Обхват пясти		20	22	23	24	
4 г 0 м	1000	Балл за экстерьер	9,0	9,5	9,0	9,0	9,0	
5 л 0 м								
		Недостатки экстерьера.....						



IV ОЦЕНКА ПО ПОТОМСТВУ															V СВОЙСТВА ВЫМЕНИ							
Степень родства	Год оценки	Дочери					Сверстницы					+/- к сверстницам				Категория	Степень родства	К-во голов	№ лактации	Удой суточный кг	Время доения мин	Скорость мо
		Кол-во голов	Удой, кг	Жир, %	Жир, кг	Бел, %	Кол-во голов	Удой, кг	Жир, %	Жир, кг	Бел, %	Удой, кг	Жир, %	Жир, кг	Белок %							
0																	М	1	34,0	13,3	2,6	
OM	2019	56	11668	3,74	436,4	3,14	600	11176	3,75	419,1	3,16	492	-0,01	17,3	-0,02	A1	MO					
VII КОМПЛЕКСНАЯ ОЦЕНКА БЫКА							VIII ОЦЕНКА ПО ЭКСТЕРЬЕРУ И КОНСТИТУЦИИ															
Год	Дата оценки	Возраст	Кол-во баллов		Сумма балл.	К. класс	Код	Показатели	Оценка (баллы) в возрасте													
			экстер.	генотип					12 мес	18 мес	2 года	3 года	4 года	5 лет								
2026	20.01.2026	48	30	18	30	88	э/р.	4	Общий вид и развитие: пропорц-сть телосложения, крепость конституции, выраженность типа породы, мужского типа.....						4,0	4,0	4,0	4,0				
									Статьи экстерьера: а) голова и шея, грудь, холка, спина, поясница, средняя часть туловища, зад.....						3,5	3,5	3,5	3,5				
									б) крепость и постановка ног передних и задних, крепость и форма копыт						2,0	1,5	1,5	1,5				
									Сумма баллов.....						9,0	9,5	9,0	9,0	9,0			
IX ПЕРЕМЕЩЕНИЕ ЖИВОТНОГО																						
Откуда (наименование хозяйства)					Куда (наименование хозяйства)					Дата (месяц,год.)		Возраст (лет,мес.)		Живая масса, кг		Цель перемещения						
X УЧАСТИЕ В ВЫСТАВКАХ							XI ПРИКАЗ О ЗАПИСИ В ГКПЖ от "___" _____ г.							XII ЗАМЕТКИ СЕЛЕКЦИОНЕРА								
Состояние здоровья животного _____																						
М.П. Руководитель хозяйства							М.П. Госплемобъединение (Госплемстанция)							XIII ДАТА И ПРИЧИНЫ ВЫБЫТИЯ								
Зоотехник-селекционер																						