

КАРТОЧКА ПЛЕМЕННОГО БЫКА DE0124893692	Форма	Государство	Регион	Район	Трансплантация	
	1-МОЛ	Россия	Санкт-Петербург	п.Тярлево	эмбрионов(традиционная)	
Кличка, инв №	Сильвио	3692	Семейство		I ул.пор.,кровн.	
Марка, № -ГКПЖ	ЛГФ	143	Дата рождения	19.08.2022	II ул.пор.,кровн.	
Порода	Ч/п голштинская		Место рождения	Германия	BL-синдром	
Породность	Чистопородн.		Регион рождения		K Cas AB	
Линия	Вис Бэк Айдиал 1013415		Мать,приметы	Черно-пестрая	Оценка типа	Превосходный
Принадлежит	АО Невское по племенной работе		Дата поступления	29.08.2023	Год пров./рез. РИД	2026 / Отрицательный
Достоверность	Идентифицировано по М и О		Гр.крови а/а G2Y2(+)/E'3 C2			

1. ПРОИСХОЖДЕНИЕ															
М 123962671 Зинон			Продуктивность матери						0 1306102292 Симба			Продуктивность дочерей			
Идентификац.№	DE0123962671	Годы или возраст	№ лактации	Дойн. дни	Удой за 305 дней	Жир		Белок, %	DE1306102292	к-во доч-ей	№ лактации	Удой за 305 дней	Жир		Белок, %
Марка, № ГКПЖ						%	кг		%				кг	%	
Порода	Ч/п голштинская	2022	1	305	8371	5,11	427,8	3,79	Ч/п голштинская	1					
Породность	Ч/п								Ч/п						
Линия	1														
Семейство															
Живая масса, кг															
Возраст (лактац.)															
Компл. класс	элита-рекорд		элита-рекорд												
Категория															
Группа крови															
	макс.	2022	1	305	8371	5,11	427,8	3,79							
	средн.		1-1		8371	5,11	427,8	3,79							

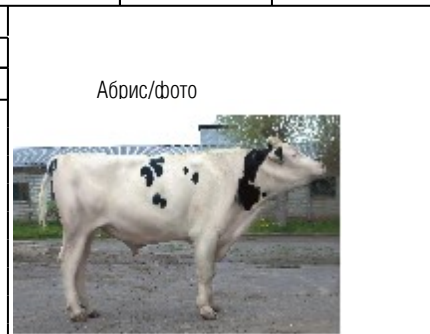
ММ 122911282-Венеция			Прод-ть ММ (305 дн)			ОМ 659209256-Фримакс			МО 540332685-Валлстриг			Продуктивность МС			ОО 360208999-Симон		
Идентифик. №	DE0122911282	Годы или возраст / № лактации	Дойные дни	Удой, кг	Жир		Белок, %	NL0659209256	DE0540332685	Годы или возраст / № лактации	Дойные дни	Удой, кг	Жир		Белок, %	DE0360208999	
Марка, № ГКПЖ					%	кг		%	кг				%	кг			
Порода	Ч/п голштинская	м 2021/1	305	14162	3,56	504,2	3,26	Ч/п голштинская	Ч/п голштинская	м/2	305	11321	4,98	563,8	3,62	Ч/п голштинская	
Породность, лин	Ч/п							элита-рекорд	элита-рекорд							элита-рекорд	элита-рекорд
Компл. класс	элита-рекорд	ср 1-2			14245 3,71 528,5 3,29			ср 1-2			11073 4,76 527,1 3,65			элита-рекорд			
Категория																	

III ряд	MMM	OMM	MOM	OOM	OMO	MOO	OOO	
Кличка	Ларисса	Малинус	Фриспирит	Аймакс	Вимбли	Казино	Миссборд	Семино
Инвентарный №	539386316	2371402918	12527395	12264620	539561296	865720444	358665759	1501387474
Идентиф. №	DE0539386316	DK2371402918	CA0012527395	CA0012264620	DE0539561296	NL0865720444	DE0358665759	DE1501387474
Марка, № ГКПЖ								
Порода	Ч/п голштинская	Ч/п голштинская	Ч/п голштинская	Ч/п голштинская	Ч/п голштинская	Ч/п голштинская	Ч/п голштинская	Ч/п голштинская
Линия		6		1		6		1
Компл.класс	элита-рекорд	элита-рекорд	элита-рекорд	элита-рекорд	элита-рекорд	элита-рекорд	элита-рекорд	элита-рекорд
Категория								
Наивыс.продукт.	-3-305 13798	3,65 3,36	-	-	-1-305 10244	4,54 3,51	-1-305 10918	4,44 3,75

IV ряд	MMMM	MOMM	MMOM	MOOM	MMMO	MOMO	MMOO	MOOO
Кличка	Лаллебу	Хейсинт	Принцесс	Эвон	Верла	Медивет	Миссбалист	Балисто
Инвентарный №	538431089	3372306381	12078677	11638915	538720382	763907109	356230059	72852479
Идентиф. №	DE0538431089	DK3372306381	CA0012078677	CA0011638915	DE0538720382	NL0763907109	DE0356230059	US0072852479
Марка, № ГКПЖ								
Наивыс.продукт.	14655 3,70 3,10							

	OMMM	OOMM	OMOM	OOOM	OMMO	OOMO	OMOO	OOOO
Кличка	Элоуд	Модеко	Модести	АльтаСпринг	Рокси	Чарли	Боард	Силвер
Инвентарный №	11703385	815602946	3013654627	949033666	3010353252	538920253	538393143	72156794
Идентиф. №	CA0011703385	DE0815602946	US3013654627	NL0949033666	US3010353252	DE0538920253	DE0538393143	US0072156794
Марка и № ГКПЖ								

II. РАЗВИТИЕ ЖИВОТНОГО		III. ЭКСТЕРЬЕР ЖИВОТНОГО						
Возраст животного	Жив м, кг		Промеры животного (см) в возрасте					
			1 г 4 м	1 г 6 м	2 г 4 м	3 г 4 м	4 г 0 м	5 л 0 м
При рожд.		Высота в холке			162	167		
6 м		Глубина груди			85	85		
10 м		Ширина груди						
1 г 4 м	480	Ширина в маклоках						
1 г 6 м	520	Косая длина туловища(палкой)			180	181		
2 г 4 м	830	Обхват груди			226	237		
3 г 4 м	970	Обхват пясти			24	25		
4 г 0 м		Балл за экстерьер	9,0	9,5	9,0	9,0		
5 л 0 м		Недостатки экстерьера.....						



IV ОЦЕНКА ПО ПОТОМСТВУ															V СВОЙСТВА ВЫМЕНИ							
Степень родства	Год оценки	Дочери					Сверстницы					+/- к сверстницам				Категория	Степень родства	К-во голов	№ лактации	Удой суточный кг	Время доения мин	Скорость мо
		Кол-во голов	Удой, кг	Жир, %	Жир, кг	Бел, %	Кол-во голов	Удой, кг	Жир, %	Жир, кг	Бел, %	Удой, кг	Жир, %	Жир, кг	Белок %							
0																	М					
OM																	MO					
VII КОМПЛЕКСНАЯ ОЦЕНКА БЫКА								VIII ОЦЕНКА ПО ЭКСТЕРЬЕРУ И КОНСТИТУЦИИ														
Год	Дата оценки	Возраст	Кол-во баллов			Сумма балл.	К. класс	Код	Показатели	Оценка (баллы) в возрасте												
			экстер.	мать	отец					12 мес	18 мес	2 года	3 года	4 года	5 лет							
2026	20.01.2026	40	30	13	30	83	э/р.	4	Общий вид и развитие: пропорц-сть телосложения, крепость конституции, выраженность типа породы, мужского типа.....	4,0		4,0	4,0									
									Статьи экстерьера: а) голова и шея, грудь, холка, спина, поясница, средняя часть туловища, зад.....	3,5		3,5	3,5									
									б) крепость и постановка ног передних и задних, крепость и форма копыт	1,5		1,5	1,5									
									Сумма баллов.....	9,0	9,5	9,0	9,0									
IX ПЕРЕМЕЩЕНИЕ ЖИВОТНОГО																						
Откуда (наименование хозяйства)					Куда (наименование хозяйства)					Дата (месяц,год.)		Возраст (лет,мес.)		Живая масса, кг		Цель перемещения						
X УЧАСТИЕ В ВЫСТАВКАХ								XI ПРИКАЗ О ЗАПИСИ В ГКПЖ от "___" _____ г.								XII ЗАМЕТКИ СЕЛЕКЦИОНЕРА						
Состояние здоровья животного _____																						
М.П. Руководитель хозяйства								М.П. Госплемобъединение (Госплемстанция)								XIII ДАТА И ПРИЧИНЫ ВЫБЫТИЯ						
Зоотехник-селекционер																						