

КАРТОЧКА ПЛЕМЕННОГО БЫКА RU0188922034	Форма	Государство	Регион	Район	Осеменение традиционным семенем	
	1-МОЛ	Россия	Санкт-Петербург	п.Тярлево		
Кличка, инв №	Топаз	169	Семейство		I ул.пор.,кровн.	
Марка, № -ГКПЖ	ЛЕ	1522	Дата рождения	22.11.2021	II ул.пор.,кровн.	
Порода	Айрширская		Место рождения	ООО Племенной завод	BL-синдром	
Породность	Чистопородн.		Регион рождения	Ленинградск.обл	K Cas AB	
Линия	Тоосилан Брахма		Мать,приметы	Красно-пестрая	Оценка типа	Превосходный
Принадлежит	АО Невское по племенной работе		Дата поступления	29.07.2022	Год пров./рез. РИД	2026 / Отрицательный
Достоверность	Идентифицировано по М и О		Гр.крови A1 O1P2I(+), C2WL' V			

1. ПРОИСХОЖДЕНИЕ															
М 913 Лада			Продуктивность матери						О 48035 Вилпери			Продуктивность дочерей			
Идентификац.№	RU0188924824	Годы или возраст	№ лактации	Дойн. дни	Удой за 305 дней	Жир		Белок, %	F10000048035	к-во доч-ей	№ лактации	Удой за 305 дней	Жир		Белок, %
Марка, № ГКПЖ	ЛЕ-34515					%	кг						%	кг	
Порода	Айрширская	2021	1	305	8703	4,36	379,5	3,64	Айрширская	Ч/п	11				
Породность	Ч/п														
Линия	11	макс.	2	284	9618	4,54	436,7	3,64	элита-рекорд						
Семейство	600									средн.	1-2	9161	4,45	407,7	3,64
Живая масса, кг	600														
Возраст (лактац.)	элита-рекорд														
Компл. класс	АБ														
Категория															
Группа крови															

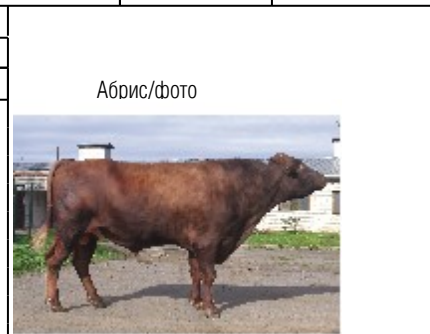
ММ 8322-Лада			Прод-ть ММ (305 дн)			ОМ 99835-Вилано			МО 11646225-Понтоо			Продуктивность МО			ОО 47674-Вильяр		
Идентифик. №	RU0110292068	Годы или возраст / № лактации	Дойные дни	Удой, кг	Жир		Белок, %	SE0000099835	F10011646225	Годы или возраст / № лактации	Дойные дни	Удой, кг	Жир		Белок, %	F10000047674	
Марка, № ГКПЖ	ЛЕ-29696				%	кг		%					кг	%		кг	%
Порода	Айрширская	м 2019/2	279	8311	4,37	363,2	3,50	Айрширская	Айрширская	м/1	305	7387	5,10	376,7	4,00	Айрширская	
Породность, лин	Ч/п							ср 1-2								7102	4,45
Компл. класс	элита-рекорд							элита-рекорд	элита-рекорд							элита-рекорд	
Категория	АБ							АБ	АБ							АБ	

III ряд	МММ	ОММ	МММ	ОММ	МММ	ОММ	МММ	ОММ	МММ	ОММ	МММ	ОММ	МММ	ОММ	МММ	ОММ	МММ	ОММ
Кличка	Илми	Борат	Прилла	Вимпула	Илмелда	Хамбо	Лаккукумппи	Вимур										
Инвентарный №	106708840	47332	260150804	46807	10757745	99515	11362919	99716										
Идентиф. №	F1010670884-0	F10000047332	SE0260150804	F10000046807	F10010757745	SE0000099515	F10011362919	SE0000099716										
Марка, № ГКПЖ																		
Порода	Айрширская	Айрширская	Айрширская	Айрширская	Айрширская	Айрширская	Айрширская	Айрширская										
Линия		3		11		22		11										
Компл.класс	элита-рекорд	элита-рекорд	элита-рекорд	элита-рекорд	элита-рекорд	элита-рекорд	элита-рекорд	элита-рекорд										
Категория						А3Б1												
Наивыс.продукт.	- 305 9433 4.40 3.60	-1-305 8260 4.90 3.90																

IV ряд	ММММ	ММММ	ММММ	ММММ	ММММ	ММММ	ММММ	ММММ	ММММ	ММММ	ММММ	ММММ	ММММ	ММММ	ММММ	ММММ	ММММ	ММММ
Кличка	Ерхе	Джаффа	Прилла	Унилаулу	Эмили	Гревинна	Юсикумппи	Галлрос										
Инвентарный №	9965866	10848933	260150735	8318471	9818946	322350594	10707813	3727820869										
Идентиф. №	F1000996586-6	F10010848933-2	SE0260150735	F10008318471	F10009818946	SE0322350594	F10010707813	SE3727820869										
Марка, № ГКПЖ																		
Наивыс.продукт.			13484 4.40 3.60			9736 4.00 3.60												

Кличка	Унуррки	Брик	Баккарби	Валпас	Уллимулли	Хаслев	Ники	Валпас
Инвентарный №	44157	37187	92671	44412	44033	36558	46282	44412
Идентиф. №	F10000044157	DK0000037187	SE0000092671	F10000044412	F10000044033	DK0000036558	F10000046282	F10000044412
Марка и № ГКПЖ								

II. РАЗВИТИЕ ЖИВОТНОГО			III. ЭКСТЕРЬЕР ЖИВОТНОГО					
Возраст животного	Жив м, кг		Промеры животного (см) в возрасте					
			1 г 1 м	1 г 7 м	2 г 1 м	3 г 1 м	4 г 1 м	5 л 0 м
При рожд.		Высота в холке		145	154	162	166	
8 м	298	Глубина груди		70	77	82	88	
10 м		Ширина груди						
1 г 1 м	440	Ширина в маклоках						
1 г 7 м	580	Косая длина туловища(палкой)		152	170	190	192	
2 г 1 м	750	Обхват груди		196	212	235	241	
3 г 1 м	1000	Обхват пясти		22	23	24	25	
4 г 1 м	1080	Балл за экстерьер	9,5	9,5	10,0	9,5	9,5	
5 л 0 м								
Недостатки экстерьера.....								



IV ОЦЕНКА ПО ПОТОМСТВУ															V СВОЙСТВА ВЫМЕНИ							
Степень родства	Год оценки	Дочери					Сверстницы					+/- к сверстницам				Категория	Степень родства	К-во голов	№ лактации	Удой суточный кг	Время доения мин	Скорость мо
		Кол-во голов	Удой, кг	Жир, %	Жир, кг	Бел, %	Кол-во голов	Удой, кг	Жир, %	Жир, кг	Бел, %	Удой, кг	Жир, %	Жир, кг	Белок %							
0																М		1	14,3	5,0	2,9	
OM																MO						
VII КОМПЛЕКСНАЯ ОЦЕНКА БЫКА							VIII ОЦЕНКА ПО ЭКСТЕРЬЕРУ И КОНСТИТУЦИИ															
Год	Дата оценки	Возраст	Кол-во баллов			Сумма балл.	К. класс	Код	Показатели	Оценка (баллы) в возрасте												
			экстер.	генотип						12 мес	18 мес	2 года	3 года	4 года	5 лет							
				мать	отец																	
2026	20.01.2026	49	30	20	30	90	э/р.	4	Общий вид и развитие: пропорц-сть телосложения, крепость конституции, выраженность типа породы, мужского типа.....		4,0	4,0	4,0	4,0								
									Статьи экстерьера: а) голова и шея, грудь, холка, спина, поясница, средняя часть туловища, зад.....		3,5	4,0	3,5	3,5								
									б) крепость и постановка ног передних и задних, крепость и форма копыт		2,0	2,0	2,0	2,0								
									Сумма баллов.....	9,5	9,5	10,0	9,5	9,5								
IX ПЕРЕМЕЩЕНИЕ ЖИВОТНОГО																						
Откуда (наименование хозяйства)					Куда (наименование хозяйства)					Дата (месяц,год.)		Возраст (лет,мес.)		Живая масса, кг		Цель перемещения						
X УЧАСТИЕ В ВЫСТАВКАХ							XI ПРИКАЗ О ЗАПИСИ В ГКПЖ от "___" _____ г.							XII ЗАМЕТКИ СЕЛЕКЦИОНЕРА								
Состояние здоровья животного _____																						
М.П. Руководитель хозяйства							М.П. Госплемобъединение (Госплемстанция)							XIII ДАТА И ПРИЧИНЫ ВЫБЫТИЯ								
Зоотехник-селекционер																						