

КАРТОЧКА ПЛЕМЕННОГО БЫКА RU0196039250	Форма	Государство	Регион	Район	Осеменение традиционным семенем	
	1-МОЛ	Россия	Санкт-Петербург	п.Тярлево		
Кличка, инв №	Байкал	18011	Семейство		I ул.пор.,кровн.	
Марка, № -ГКПЖ	ЛГФ	129	Дата рождения	09.01.2022	II ул.пор.,кровн.	
Порода	Ч/п голштинская		Место рождения	ЗАО ПЗ Рабителицы	VL-синдром	
Породность	Чистопородн.		Регион рождения	Ленинградск.обл	K Cas AB	
Линия	Вис Бэк Айдиал 1013415		Мать,приметы	Черно-пестрая	Оценка типа	Превосходный
Принадлежит	АО Невское по племенной работе		Дата поступления	05.08.2022	Год пров./рез. РИД	2024 / Отрицательный
Достоверность	Идентифицировано по М и О		Гр.крови A1 O1Y2D'E'3G'O'G'2 C2W F L H'U'U'H"			

1. ПРОИСХОЖДЕНИЕ																	
М 4320 Граната			Продуктивность матери						0 7603 Барт			Продуктивность дочерей					
Идентификац.№ Марка, № ГКПЖ Порода Породность Линия Семейство Живая масса, кг Возраст (лактац.) Компл. класс Категория Группа крови	RU0135656438 ЛГФ-20157 Ч/п голштинская Ч/п 6 элита-рекорд АБ	Годы или возраст	№ лактации	Дойн- дни	Удой за 305 дней		Жир		Белок, %	US0073091953 Ч/п голштинская Ч/п 1 элита-рекорд	к-во доч-ей	№ лактации	Удой за 305 дней		Жир		Белок, %
					%	кг	%	кг					%	кг	%	кг	
		2019	1	305	14283	3,91	558,5	3,19									
		2020	2	305	17473	4,00	698,9	3,16									
		макс.	2020	2	305	17473	4,00	698,9	3,16								
		средн.	1-2		15878	3,96	628,8	3,17									

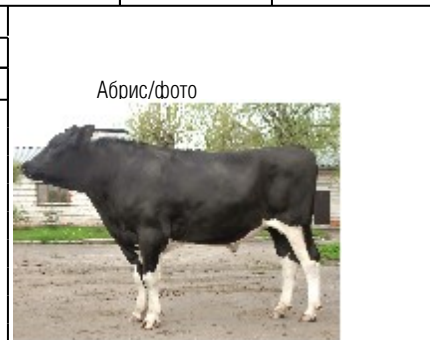
ММ 2772-Граната		Прод-ть ММ (305 дн)			ОМ 6934-Пенант			МО 69305043-Барбара			Продуктивность МО			ОО 70750485-Танго		
Идентифик. № Марка, № ГКПЖ Порода Породность, лин Компл. класс Категория	Ч/п голштинская Ч/п элита-рекорд	Годы или возраст / № лактации	Дойные дни	Удой, кг	Жир		Белок, %	US0069822461 Ч/п голштинская Ч/п, 6 элита-рекорд А2	US0069305043 Ч/п голштинская Ч/п элита-рекорд	Годы или возраст / № лактации	Дойные дни	Удой, кг	Жир		Белок, %	US0070750485 Ч/п голштинская Ч/п, 1 элита-рекорд
					%	кг							%	кг		
		м / ср								м 204/1 ср	305	15177	4,20	637,4	3,20	

III ряд	МММ	ОММ	МММ	ОММ	МММ	ОММ	МММ	ОММ	МММ	ОММ	МММ	ОММ
Кличка	Граната	Лехман	Пенант	Робуст	Барби	Супер	Тайя	Шоттл				
Инвентарный №	4515	6170	62851446	64966739	65722644	62065919	3002918882	62942427				
Идентиф. №	US0064360910	US0062851446	US0064966739	US0065722644	US0062065919	US3002918882	US0062942427					
Марка, № ГКПЖ	ЛЧП-141916											
Порода	Ч/п голштинская	Ч/п голштинская	Ч/п голштинская	Ч/п голштинская	Ч/п голштинская	Ч/п голштинская	Ч/п голштинская					
Линия	6	6	6	6	6	6	1					
Компл.класс	элита-рекорд	элита-рекорд	элита-рекорд	элита-рекорд	элита-рекорд	элита-рекорд	элита-рекорд					
Категория	АБ	А3Б3			А3							
Наивыс.продукт.	2014-2-293 13735	3,92 3,00	505-3-299 14334	4,20 3,00	503-3-305 15676	3,10 2,90	110-1-305 15613	3,20 3,20				

IV ряд	ММММ	ММММ	ММММ	ММММ	ММММ	ММММ	ММММ	
Кличка	Граната	Лейх	Пенел	Миррор	Габриелле	Стар	Ф Б Ай	Маршал
Инвентарный №	2856	60779806	129820785	62115945	62958503	133701030	62385350	60508495
Идентиф. №	US0060779806	US0129820785	US0062115945	US0062958503	US0133701030	US0062385350	US0060508495	
Марка, № ГКПЖ	ЛЧП-121118							
Наивыс.продукт.	14374 3,96 3,14	13535 4,10 3,10	13953 4,10 3,40	14656 4,30 3,60	25420 3,90 3,20	12737 3,40 3,30	14075 3,70 3,20	14012 3,40 3,10

Кличка	Астролгер	Боливер	Сатир	Сократес	Бакстер	Боливер	Колби	П. Шоттл
Инвентарный №	8553	123586443	207641905	133126053	132973942	123586443	60697343	598172
Идентиф. №	US0135555765	US0123586443	US0207641905	US0133126053	US0132973942	US0123586443	US0060697343	GB0000598172
Марка и № ГКПЖ								

II. РАЗВИТИЕ ЖИВОТНОГО		III. ЭКСТЕРЬЕР ЖИВОТНОГО						
Возраст животного	Жив м, кг		Промеры животного (см) в возрасте					
			1 г 0 м	1 г 5 м	2 г 0 м	3 г 0 м	4 г 0 м	5 л 0 м
При рожд.		Высота в холке		150	155			
6 м		Глубина груди		76	86			
10 м		Ширина груди						
1 г 0 м	440	Ширина в маклоках						
1 г 5 м	610	Косая длина туловища(палкой)		166	177			
2 г 0 м	760	Обхват груди		206	223			
3 г 0 м		Обхват пясти		21	23			
4 г 0 м		Балл за экстерьер	9,0	9,5	9,5			
5 л 0 м								
		Недостатки экстерьера.....						



IV ОЦЕНКА ПО ПОТОМСТВУ															V СВОЙСТВА ВЫМЕНИ							
Степень родства	Год оценки	Дочери					Сверстницы					+/- к сверстницам				Категория	Степень родства	К-во голов	№ лактации	Удой суточный кг	Время доения мин	Скорость мо
		Кол-во голов	Удой, кг	Жир, %	Жир, кг	Бел, %	Кол-во голов	Удой, кг	Жир, %	Жир, кг	Бел, %	Удой, кг	Жир, %	Жир, кг	Белок %							
0																	М	1	51,0	15,3	3,3	
OM	2021	36	12334	3,95	487,2	3,19	471	11987	3,95	473,5	3,19	347	0,00	13,7	0,00	A2	MO					
VII КОМПЛЕКСНАЯ ОЦЕНКА БЫКА							VIII ОЦЕНКА ПО ЭКСТЕРЬЕРУ И КОНСТИТУЦИИ															
Год	Дата оценки	Возраст	Кол-во баллов			Сумма балл.	К. класс	Код	Показатели	Оценка (баллы) в возрасте												
			экстер.	генотип						12 мес	18 мес	2 года	3 года	4 года	5 лет							
				мать	отец																	
2024	25.01.2024	24	30	17	30	87	э/р.	4	Общий вид и развитие: пропорц-сть телосложения, крепость конституции, выраженность типа породы, мужского типа.....		4,0	4,0										
									Статьи экстерьера: а) голова и шея, грудь, холка, спина, поясница, средняя часть туловища, зад.....		3,5	3,5										
									б) крепость и постановка ног передних и задних, крепость и форма копыт		2,0	2,0										
									Сумма баллов.....	9,0	9,5	9,5										
IX ПЕРЕМЕЩЕНИЕ ЖИВОТНОГО																						
Откуда (наименование хозяйства)						Куда (наименование хозяйства)						Дата (месяц,год.)		Возраст (лет,мес.)		Живая масса, кг		Цель перемещения				
X УЧАСТИЕ В ВЫСТАВКАХ							XI ПРИКАЗ О ЗАПИСИ В ГКПЖ от "___" _____ г.							XII ЗАМЕТКИ СЕЛЕКЦИОНЕРА								
Состояние здоровья животного _____																						
М.П. Руководитель хозяйства						М.П. Госплемобъединение (Госплемстанция)						XIII ДАТА И ПРИЧИНЫ ВЫБЫТИЯ										
Зоотехник-селекционер																						