

КАРТОЧКА ПЛЕМЕННОГО БЫКА	Форма	Государство	Регион	Район	Осеменение традиционным семенем
	1-МОЛ	Россия	Санкт-Петербург	п.Тярлево	
Кличка, инв №	Посейдон	2756	Семейство		I ул.пор.,кровн.
Марка, № ГКПЖ	ЛГФ	65	Дата рождения	16.12.2016	II ул.пор.,кровн.
Порода	Ч/п голштинская		Место рождения	АО ПЗ Гражданский	BL-синдром
Породность	Чистопородн.		Регион рождения	Ленинградск.обл	BLF
Линия	Рефлекшн Соверинг 198998		Мать,приметы	Черно-пестрая	К Cas
Принадлежит	АО Невское по племенной работе		Дата поступления	03.10.2017	АВ
Достоверность	Идентифицировано по М и О		Гр.крови	а/а G2Y2D'E'3F'2G'(+)'O'Q'(+)'WX2 F S1(+)'H'	2020 / Отрицательный

1. ПРОИСХОЖДЕНИЕ																	
М 6451 Пора			Продуктивность матери						О 3006989495 Донателло			Продуктивность дочерей					
Идентификац.№	ЛГФ-5881	Годы или возраст	№ лактации	Дойн. дни	Удой за 305 дней		Жир		Белок, %	US3006989495	к-во доч-ей	№ лактации	Удой за 305 дней		Жир		Белок, %
Марка, № ГКПЖ					%	кг	%	кг					%	кг	%	кг	
Порода	Ч/п голштинская	2016	1	278	10654	3,84	409,1	3,10	Ч/п голштинская	6	62	11598	3,79	439,6	3,24		
Породность	Ч/п	2017	2	305	11306	3,64	411,5	2,99	Ч/п								
Линия	1																
Семейство																	
Живая масса, кг																	
Возраст (лактац.)																	
Компл. класс	элита-рекорд																
Категория	АБ																
Группа крови																	
		макс.	2016	1	278	10654	3,84	409,1	3,10								
		средн.		1-2		10980	3,74	410,7	3,04								

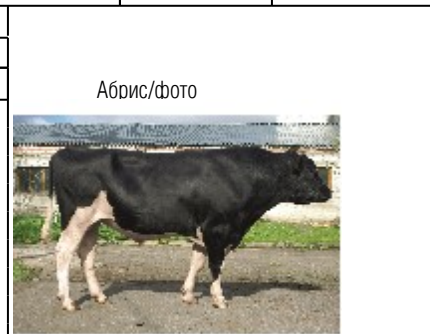
ММ 5295-Пора			Прод-ть ММ (305 дн)			ОМ 3006972816-Могул			МО 3004202172-Деника			Продуктивность МО			ОО 64966739-Робуст		
Идентифик. №	ЛГФ-1333	Годы или возраст / № лактации	Дойные дни	Удой, кг	Жир		Белок, %	US3006972816	US3004202172	Годы или возраст / № лактации	Дойные дни	Удой, кг	Жир		Белок, %	US0064966739	
Марка, № ГКПЖ					%	кг							%	кг			
Порода	Ч/п голштинская	2016/2	305	13517	3,63	490,7	3,28	Ч/п голштинская	Ч/п голштинская	м 301/	305	15527	3,50	543,4	3,10	Ч/п голштинская	
Породность, лин	Ч/п	ср 1-3		12175	3,76	457,8	3,27	Ч/п, 1	Ч/п	ср						Ч/п, 6	
Компл. класс	элита-рекорд							элита-рекорд	элита-рекорд							элита-рекорд	
Категория	А							А1									

III ряд	МММ	ОММ	МММ	ОММ	МММ	ОММ	МММ	ОММ	МММ	ОММ	МММ	ОММ	МММ	ОММ	МММ	ОММ
Кличка	Пора	Максум	Мексине	Дорси	Делайт	Планет	Миррор	Сократес								
Инвентарный №	4223	9357	62784081	13905002	63238366	60597003	62115945	133126053								
Идентиф. №	US0137375664	US0062784081	US0139005002	US0063238366	US0060597003	US0062115945	US0133126053									
Марка, № ГКПЖ	ЛЧП-138514															
Порода	Ч/п голштинская	Ч/п голштинская	Ч/п голштинская	Ч/п голштинская	Ч/п голштинская	Ч/п голштинская	Ч/п голштинская									
Линия	6	1	6	1	6	6	6									
Компл. класс	элита-рекорд	элита-рекорд	элита-рекорд	элита-рекорд	элита-рекорд	элита-рекорд	элита-рекорд									
Категория	А	А2														
Наивыс. продукт.	2015-3-305 14642	3,75 3,18	-		202-1-305 12655	3,40 3,10	300-2-305 14656	4,30 3,60								

IV ряд	ММММ	ММММ	ММММ	ММММ	ММММ	ММММ	ММММ	ММММ
Кличка	Пора	Марку	Миранда	Деффирс	Делайт	Патти	Мираж	Суит
Инвентарный №	336	132802288	61733095	61319723	135722170	130161039	60401993	15421158
Идентиф. №	US0132802288	US0061733095	US0061319723	US0135722170	US0130161039	US0060401993	US0015421158	
Марка, № ГКПЖ	ЛЧП-114806							
Наивыс. продукт.	11044 3,67 3,00	15109 4,10 2,80	14052 4,90 3,90	14034 4,40 3,30	15722 3,80 3,10	18734 3,20 2,90	14819 3,70 3,40	13631 5,10 3,30

Кличка	Торнадо	Аллегро	Марш	Болтон	Элегант	Табу	О-Мен	Блитц
Инвентарный №	5424	129608932	130312332	131823833	130629351	17121203	122358313	17013604
Идентиф. №	US0061886725	US0129608932	US0130312332	US0131823833	US0130629351	US0017121203	US0122358313	US0017013604
Марка и № ГКПЖ								

II. РАЗВИТИЕ ЖИВОТНОГО		III. ЭКСТЕРЬЕР ЖИВОТНОГО						
Возраст животного	Жив м, кг		Промеры животного (см) в возрасте					
			1 г 0 м	1 г 6 м	2 г 0 м	3 г 0 м	4 г 0 м	5 л 0 м
При рожд.		Высота в холке	128	143	156	162		
9 м	324	Глубина груди	65	76	82	87		
10 м	343	Ширина груди						
1 г 0 м	370	Ширина в маклоках						
1 г 6 м	620	Косая длина туловища(палкой)	147	168	180	186		
2 г 0 м	730	Обхват груди	168	198	215	235		
3 г 0 м	920	Обхват пясти	17	21	22	23		
4 г 0 м	1130	Балл за экстерьер	4,5	9,0	9,0	9,0	9,0	
5 л 0 м								
		Недостатки экстерьера.....						



IV ОЦЕНКА ПО ПОТОМСТВУ															V СВОЙСТВА ВЫМЕНИ							
Степень родства	Год оценки	Дочери					Сверстницы					+/- к сверстницам				Категория	Степень родства	К-во голов	№ лактации	Удой суточный кг	Время доения мин	Скорость мо
		Кол-во голов	Удой, кг	Жир, %	Жир, кг	Бел, %	Кол-во голов	Удой, кг	Жир, %	Жир, кг	Бел, %	Удой, кг	Жир, %	Жир, кг	Белок %							
0	2021	62	11598	3,79	439,6	3,24	1646	11763	3,80	447,0	3,25	-165	-0,01	-7,4	-0,01	Нейт	М	1	40,0	11,1	3,6	
0M	2019	100	10502	3,71	389,6	3,17	2067	9952	3,69	367,2	3,19	550	0,02	22,4	-0,02	A1	MO					
VII КОМПЛЕКСНАЯ ОЦЕНКА БЫКА							VIII ОЦЕНКА ПО ЭКСТЕРЬЕРУ И КОНСТИТУЦИИ															
Год	Дата оценки	Возраст	Кол-во баллов			Сумма балл.	К. класс	Код	Показатели	Оценка (баллы) в возрасте												
			экстер.	генотип						12 мес	18 мес	2 года	3 года	4 года	5 лет							
2020	01.01.2021	48	20	30	25	85	э/р.	4	Общий вид и развитие: пропорц-сть телосложения, крепость конституции, выраженность типа породы, мужского типа.....						4,0	4,0	4,0	4,0				
									Статьи экстерьера: а) голова и шея, грудь, холка, спина, поясница, средняя часть туловища, зад.....						3,5	3,5	3,5	3,5				
									б) крепость и постановка ног передних и задних, крепость и форма копыт .....						1,5	1,5	1,5	1,5				
									Сумма баллов.....						4,5	9,0	9,0	9,0	9,0			
IX ПЕРЕМЕЩЕНИЕ ЖИВОТНОГО																						
Откуда (наименование хозяйства)					Куда (наименование хозяйства)					Дата (месяц,год.)		Возраст (лет,мес.)		Живая масса, кг		Цель перемещения						
X УЧАСТИЕ В ВЫСТАВКАХ							XI ПРИКАЗ О ЗАПИСИ В ГКПЖ от "___" _____ г.							XII ЗАМЕТКИ СЕЛЕКЦИОНЕРА								
Состояние здоровья животного _____																						
М.П. Руководитель хозяйства							М.П. Госплемобъединение (Госплемстанция)							XIII ДАТА И ПРИЧИНЫ ВЫБЫТИЯ 02.01.2021								
Зоотехник-селекционер														Прочие причины								