

КАРТОЧКА ПЛЕМЕННОГО БЫКА NL0684849001	Форма	Государство	Регион	Район	Трансплантация эмбрионов(традиционная)
	1-МОЛ	Россия	Санкт-Петербург	п.Тярлево	
Кличка, инв №	Атаман	4900	Семейство		I ул.пор.,кровн.
Марка, № –ГКПЖ	ЛГФ	90	Дата рождения	27.10.2018	II ул.пор.,кровн.
Порода	Ч/п голштинская		Место рождения	Нидерланды	BL-синдром
Породность	Чистопородн.		Регион рождения		BLF
Линия	Вис Бэк Айдиал 1013415		Мать,приметы	Черно-пестрая	К Cas
Принадлежит	АО Невское по племенной работе		Дата поступления	12.10.2019	AA
Достоверность	Идентифицировано по М и О		Гр.крови	A1 B201E3(+) X2(+) F U' Z	Оценка типа
					Превосходный
					2022 / Отрицательный

1. ПРОИСХОЖДЕНИЕ															
М 760917701 Хаванна			Продуктивность матери						О 12638218 Алков			Продуктивность дочерей			
Идентификац.№	NL0760917701	Годы или возраст	№ лактации	Дойн. дни	Удой за 305 дней	Жир		Белок, %	СА0012638218	К-во доч-ей	№ лактации	Удой за 305 дней	Жир		Белок, %
Марка, № ГКПЖ						%	кг						%	кг	
Порода	Ч/п голштинская								Ч/п голштинская						
Породность	Ч/п								Ч/п						
Линия	1	207	1	305	14496	4,53	656,7	3,51	1						
Семейство		406	2	305	16265	4,51	733,6	3,51							
Живая масса, кг															
Возраст (лактац.)															
Компл. класс	элита-рекорд								элита-рекорд						
Категория															
Группа крови															
		макс.	406	2	305	16265	4,51	733,6	3,51						
		средн.	1-2		15381	4,52	695,2	3,51							

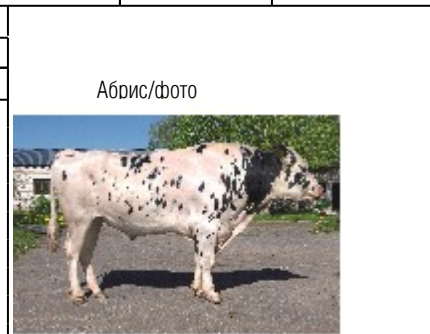
ММ 3012489202-Хейв		Прод-ть ММ (305 дн)			ОМ 72156794-Силвер			МО 74072763-Ария			Продуктивность МО			ОО 3125201993-Дьюк		
Идентифик. №	US3012489202	Годы или возраст / № лактации	Дойные дни	Удой, кг	Жир		Белок, %	US0072156794	US0074072763	Годы или возраст / № лактации	Дойные дни	Удой, кг	Жир		Белок, %	US3125201993
Марка, № ГКПЖ					%	кг							%	кг		
Порода	Ч/п голштинская							Ч/п голштинская	Ч/п голштинская							Ч/п голштинская
Породность, лин	Ч/п							Ч/п, 1	Ч/п							Ч/п, 1
Компл. класс	элита-рекорд	м 205/1	305	13382	4,90	655,7	3,70	элита-рекорд	элита-рекорд	м 402/2	301	12289	5,40	663,6	3,60	элита-рекорд
Категория		ср 1-1		13382	4,90	655,7	3,70			ср 1-2		11435	4,94	564,9	3,60	

III ряд	МММ	ОММ	МММ	МММ	МММ	МММ	МММ	МММ	МММ	МММ	МММ	МММ	МММ	МММ	МММ	МММ	МММ
Кличка	Хело	Суперсайре	Дерлин	Могул	Адори	Эмвипи	Мабел	Монтросс									
Инвентарный №	3007069733	69981349	70640273	3006972816	71295227	71618865	3011538227	71703339									
Идентиф. №	US3007069733	US0069981349	US0070640273	US3006972816	US0071295227	US0071618865	US3011538227	US0071703339									
Марка, № ГКПЖ																	
Порода	Ч/п голштинская	Ч/п голштинская	Ч/п голштинская	Ч/п голштинская	Ч/п голштинская	Ч/п голштинская	Ч/п голштинская	Ч/п голштинская									
Линия		6		1		1		1									
Компл.класс	элита-рекорд	элита-рекорд	элита-рекорд	элита-рекорд	элита-рекорд	элита-рекорд	элита-рекорд	элита-рекорд									
Категория		A1		A1		A1		A1									
Наивыс.продукт.	200-1-305 14093	5,20 3,60	206-1-305 13880	3,40 2,90	-		202-1-305 15713	3,50 3,40									

IV ряд	ММММ	ММММ	ММММ	ММММ	ММММ	ММММ	ММММ	ММММ	ММММ	ММММ	ММММ	ММММ	ММММ	ММММ	ММММ	ММММ	ММММ
Кличка	Холлер	Шауна	Шауна	Мексине	Арабелл	Шауна	Малена	Мони									
Инвентарный №	62914715	66228178	66228178	62784081	64381942	66228178	3008328912	139121711									
Идентиф. №	US0062914715	US0066228178	US0066228178	US0062784081	US0064381942	US0066228178	US3008328912	US0139121711									
Марка, № ГКПЖ																	
Наивыс.продукт.	15572 3,60 3,00	14651 4,00 3,20	14651 4,00 3,20	11276 4,40 3,30	14651 4,00 3,20	18471 3,70 3,10	15581 4,10 3,30										

Кличка	Мен – О – Мен	Робуст	Сноумен	Дорси	Элик	Могул	Суперсайре	Могул
Инвентарный №	135746776	64966739	388965513	139005002	11104016	3006972816	69981349	3006972816
Идентиф. №	US0135746776	US0064966739	NL0388965513	US0139005002	CA0011104016	US3006972816	US0069981349	US3006972816
Марка и № ГКПЖ								

II. РАЗВИТИЕ ЖИВОТНОГО		III. ЭКСТЕРЬЕР ЖИВОТНОГО						
Возраст животного	Жив м, кг		Промеры животного (см) в возрасте					
			1 г 2 м	1 г 6 м	2 г 2 м	3 г 2 м	4 г 0 м	
При рожд.		Высота в холке	130	145	153	164		
6 м		Глубина груди	63	73	79	85		
10 м		Ширина груди						
1 г 2 м	450	Ширина в маклоках						
1 г 6 м	492	Косая длина туловища(палкой)	142	155	177	185		
2 г 2 м	740	Обхват груди	170	191	218	239		
3 г 2 м	960	Обхват пясти	18	21	23	25		
4 г 0 м		Балл за экстерьер	4,5	9,0	9,0	9,0		
5 л 0 м								
		Недостатки экстерьера.....						



IV ОЦЕНКА ПО ПОТОМСТВУ															V СВОЙСТВА ВЫМЕНИ							
Степень родства	Год оценки	Дочери					Сверстницы					+/- к сверстницам				Категория	Степень родства	К-во голов	№ лактации	Удой суточный кг	Время доения мин	Скорость мо
		Кол-во голов	Удой, кг	Жир, %	Жир, кг	Бел, %	Кол-во голов	Удой, кг	Жир, %	Жир, кг	Бел, %	Удой, кг	Жир, %	Жир, кг	Белок %							
0																	М					
OM																	MO					
VII КОМПЛЕКСНАЯ ОЦЕНКА БЫКА							VIII ОЦЕНКА ПО ЭКСТЕРЬЕРУ И КОНСТИТУЦИИ															
Год	Дата оценки	Возраст	Кол-во баллов			Сумма балл.	К. класс	Код	Показатели	Оценка (баллы) в возрасте												
			экстер.	генотип						12 мес	18 мес	2 года	3 года	4 года	5 лет							
2022	24.01.2022	38	30	20	30	90	э/р.	4	Общий вид и развитие: пропорц-сть телосложения, крепость конституции, выраженность типа породы, мужского типа.....		4,0	4,0	4,0									
									Статьи экстерьера: а) голова и шея, грудь, холка, спина, поясница, средняя часть туловища, зад.....		3,5	3,5	3,5									
									б) крепость и постановка ног передних и задних, крепость и форма копыт		1,5	1,5	1,5									
									Сумма баллов.....	4,5	9,0	9,0	9,0									
IX ПЕРЕМЕЩЕНИЕ ЖИВОТНОГО																						
Откуда (наименование хозяйства)				Куда (наименование хозяйства)				Дата (месяц,год.)		Возраст (лет,мес.)		Живая масса, кг		Цель перемещения								
X УЧАСТИЕ В ВЫСТАВКАХ							XI ПРИКАЗ О ЗАПИСИ В ГКПЖ от "___" _____ г.					XII ЗАМЕТКИ СЕЛЕКЦИОНЕРА										
Состояние здоровья животного _____																						
М.П. Руководитель хозяйства							М.П. Госплемобъединение (Госплемстанция)					XIII ДАТА И ПРИЧИНЫ ВЫБЫТИЯ										
Зоотехник-селекционер																						