

КАРТОЧКА ПЛЕМЕННОГО БЫКА DE1406872037	Форма	Государство	Регион	Район	Трансплантация эмбрионов(традиционная)
	1-МОЛ	Россия	Санкт-Петербург	п.Тярлево	
Кличка, инв №	Спенсер 72037		Семейство	I ул.пор.,кровн.	
Марка, № –ГКПЖ			Дата рождения	07.10.2023	
Порода	Ч/п голштинская		Место рождения	Германия	
Породность	Чистопородн.		Регион рождения	BL-синдром	
Линия	Рефлекшн Соверинг 198998		Масть, приметы	Черно-пестрая	Оценка типа
Принадлежит	АО Невское по племенной работе		Дата поступления	18.12.2024	Год пров./рез. РИД
Достоверность	Идентифицировано по М и О		Гр.крови	а/а O1Y2A'1E'3G'+G'2 C2 L(+)	

1. ПРОИСХОЖДЕНИЕ																									
М 363188567 Дисувэй			Продуктивность матери					0 363222741 Сига				Продуктивность дочерей													
Идентификац. №	Марка, № ГКПЖ	Порода	Породность	Линия	Семейство	Живая масса, кг	Возраст (лактац.)	Компл. класс	Категория	Группа крови	макс. средн.	Годы или возраст	№ лактаций	Дойн. дни	Удой за 305 дней	Жир		Белок, %	к-во доч-ей	№ лактаций	Удой за 305 дней	Жир		Белок, %	
																%	кг					%	кг		%
DE0363188567		Ч/п голштинская	Ч/п	6				элита-рекорд																	

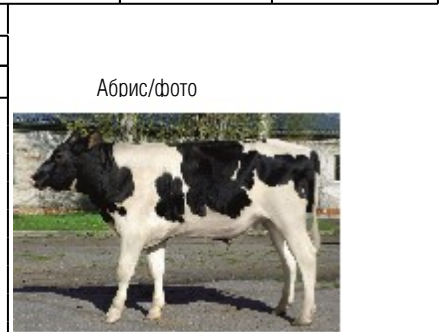
ММ 362278342 –Дисуку		Прод-ть ММ (305 дн)			ОМ 3146638498 –Эдвэй Рио			МО 362637920 –Эстелла		Продуктивность МО			ОО 770618336 –Стар					
Идентифик. №	Марка, № ГКПЖ	Порода	Породность, лин	Компл. класс	Категория	Годы или возраст / № лактаций	Дойн. дни	Удой, кг	Жир %	Белок, %	US3146638498	Годы или возраст / № лактаций	Дойн. дни	Удой, кг	Жир %	Белок, %	DE0770618336	
																		%
DE0362278342		Ч/п голштинская	Ч/п	элита-рекорд		м/1	305	10707	4,49	480,7	3,58	Ч/п голштинская	Ч/п	элита-рекорд				Ч/п голштинская
						ср						м 2023/1	305	12260	3,10	380,1	3,56	Ч/п, 6
																		элита-рекорд
																		Имп ул

III ряд	MMM	OMM	MOM	OOM	MMO	OMO	MOO	OOO
Кличка	Дисувэй	Хью	Хеликс	Рио	Эстрайо	Рэнгир	Стерн	Солитер
Инвентарный №	360385412	3142490264	3138043093	3137916633	360904360	3139405979	770618221	576852597
Идентиф. №	DE0360385412	US3142490264	US3138043093	US3137916633	DE0360904360	US3139405979	DE0770618221	NL0576852597
Марка, № ГКПЖ								
Порода	Ч/п голштинская	Ч/п голштинская	Ч/п голштинская	Ч/п голштинская	Ч/п голштинская	Ч/п голштинская	Ч/п голштинская	Ч/п голштинская
Линия		6		6		6		6
Компл. класс	элита-рекорд		элита-рекорд	элита-рекорд	элита-рекорд	элита-рекорд	элита-рекорд	элита-рекорд
Категория					Имп.ул.			
Наивыс. продукт.	-3-305 13716	3,91 3,71	-2-305 15036	3,18 3,30	-2-305 12945	3,36 3,54	-1-305 11813	4,26 3,69

IV ряд	MMMM	MOMM	MMOM	MOOM	MMMO	MOMO	MMOO	MOOO
Кличка	Монтросс	Силвер	Танго	Рай	Эстрада	Менна	Ситж	Лол
Инвентарный №	72852939	3130845490	73112488	3124024460	358340186	3127602083	770249697	941050403
Идентиф. №	US0072852939	US3130845490	US0073112488	US3124024460	DE0358340186	US3127602083	DE0770249697	NL0941050403
Марка, № ГКПЖ								
Наивыс. продукт.		14329 4,90 3,80	15805 4,10 3,30					

	OMMM	OOMM	OMOM	OOOM	OMMO	OOMO	OMOO	Oooo
Кличка	Гимнаст	Фраззлед	Хеликс	Франчиз	Йойо	Чарли	Семино	Сальватор
Инвентарный №	12264628	74261651	3131083927	3014365400	3128557421	538920253	1501387474	3129037884
Идентиф. №	CA0012264628	US0074261651	US3131083927	US3014365400	US3128557421	DE0538920253	DE1501387474	US3129037884
Марка и № ГКПЖ								

II. РАЗВИТИЕ ЖИВОТНОГО		III. ЭКСТЕРЬЕР ЖИВОТНОГО						
Возраст животного	Жив м, кг		Промеры животного (см) в возрасте					
			1 г 0 м	1 г 6 м	2 г 3 м	3 г 0 м	4 г 0 м	5 л 0 м
При рожд.		Высота в холке			150			
6 м		Глубина груди			80			
10 м		Ширина груди						
1 г 0 м		Ширина в маклоках						
1 г 6 м	459	Косая длина туловища(палкой)			177			
2 г 3 м	690	Обхват груди			211			
3 г 0 м		Обхват пясти			22			
4 г 0 м		Балл за экстерьер		9,0	9,0			
5 л 0 м								
		Недостатки экстерьера.....						



IV ОЦЕНКА ПО ПОТОМСТВУ															V СВОЙСТВА ВЫМЕНИ							
Степень родства	Год оценки	Дочери					Сверстницы					+/- к сверстницам				Категория	Степень родства	К-во голов	№ лактации	Удой суточный кг	Время доения мин	Скорость мо
		Кол-во голов	Удой, кг	Жир, %	Жир, кг	Бел, %	Кол-во голов	Удой, кг	Жир, %	Жир, кг	Бел, %	Удой, кг	Жир, %	Жир, кг	Белок %							
0																мп.ул	М					
OM																	MO					
VII КОМПЛЕКСНАЯ ОЦЕНКА БЫКА							VIII ОЦЕНКА ПО ЭКСТЕРЬЕРУ И КОНСТИТУЦИИ															
Год	Дата оценки	Возраст	Кол-во баллов			Сумма балл.	К. класс	Код	Показатели	Оценка (баллы) в возрасте												
			экстер.	генотип						12 мес	18 мес	2 года	3 года	4 года	5 лет							
2026	20.01.2026	27	25	20	30	85	э/р.	4	Общий вид и развитие: пропорц-сть телосложения, крепость конституции, выраженность типа породы, мужского типа.....		4,0	4,0										
									Статьи экстерьера: а) голова и шея, грудь, холка, спина, поясница, средняя часть туловища, зад.....		3,5	3,5										
									б) крепость и постановка ног передних и задних, крепость и форма копыт		1,5	1,5										
									Сумма баллов.....		9,0	9,0										
IX ПЕРЕМЕЩЕНИЕ ЖИВОТНОГО																						
Откуда (наименование хозяйства)				Куда (наименование хозяйства)				Дата (месяц,год.)		Возраст (лет,мес.)		Живая масса, кг		Цель перемещения								
X УЧАСТИЕ В ВЫСТАВКАХ							XI ПРИКАЗ О ЗАПИСИ В ГКПЖ					XII ЗАМЕТКИ СЕЛЕКЦИОНЕРА										
							от "___" _____ г.															
Состояние здоровья животного _____																						
М.П. Руководитель хозяйства							М.П. Госплемобъединение (Госплемстанция)					XIII ДАТА И ПРИЧИНЫ ВЫБЫТИЯ										
Зоотехник-селекционер																						