

КАРТОЧКА ПЛЕМЕННОГО БЫКА NL0535767678	Форма	Государство	Регион	Район	Осеменение традиционным семенем	
	1-МОЛ	Россия	Санкт-Петербург	п.Тярлево		
Кличка, инв №	Путник	6767	Семейство		I ул.пор.,кровн.	
Марка, № -ГКПЖ	ЛЧП	2615	Дата рождения	21.12.2009	II ул.пор.,кровн.	
Порода	Ч/п голштинская		Место рождения	Нидерланды	BL-синдром	BLF
Породность	Чистопородн.		Регион рождения		K Cas	AB
Линия	Рефлекшн Соверинг 198998		Мать,приметы	Черно-пестрая	Оценка типа	
Принадлежит	АО Невское по племенной работе		Дата поступления	05.12.2010	Год пров./рез. РИД	2016 / Отрицательный
Достоверность	Идентифицировано по М и О		Гр.крови A1 B1G2I2O1Y1A'1(+)'E'3G'Q'(+)'G' C1ER1(+)'X2 F L(+)'S1H' Z			

1. ПРОИСХОЖДЕНИЕ															
М 415758716 Карла			Продуктивность матери				О 60597003 Планет			Продуктивность дочерей					
Идентификац.№	NL0415758716	Годы или возраст	№ лактации	Дойн. дни	Удой за 305 дней	Жир		Белок, %	US0060597003	К-во доч-ей	№ лактации	Удой за 305 дней	Жир		Белок, %
Марка, № ГКПЖ						%	кг						%	кг	
Порода	Ч/п голштинская								Ч/п голштинская						
Породность	Ч/п								Ч/п						
Линия	1	204	1	305	9973	3,83	382,0	3,24	6						
Семейство															
Живая масса, кг															
Возраст (лактац.)															
Компл. класс	элита-рекорд								элита-рекорд						
Категория															
Группа крови															
		макс.	204	1	305	9973	3,83	382,0	3,24						
		средн.		1-1		9973	3,83	382,0	3,24						

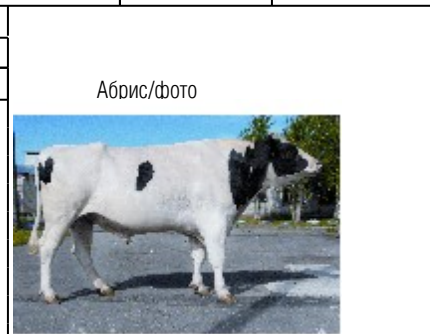
ММ 270726592-Принцес		Прод-ть ММ (305 дн)			ОМ 122358313-О-Мен			МО 130161039-Патти			Продуктивность МО			ОО 17121203-Табу		
Идентифик. №	NL0270726592	Годы или возраст / № лактаций	Дойные дни	Удой, кг	Жир		Белок, %	US0122358313	US0130161039	Годы или возраст / № лактаций	Дойные дни	Удой, кг	Жир		Белок, %	US0017121203
Марка, № ГКПЖ					%	кг							%	кг		
Порода	Ч/п голштинская							Ч/п голштинская	Ч/п голштинская							Ч/п голштинская
Породность, лин	Ч/п							Ч/п, 1	Ч/п							Ч/п, 6
Компл. класс	элита-рекорд	м 400/2	305	12327	4,12	507,9	3,56	элита-рекорд	элита-рекорд	м 610/3	305	18734	3,20	599,5	2,90	элита-рекорд
Категория		ср 1-2		10653	4,14	441,0	3,56			ср 1-4		17556	3,23	567,1	2,89	

III ряд	MMM	OMM	MOM	OOM	MMO	OMO	MOO	OOO
Кличка	Карли	Д-Л.Аарон	Джезвел	Манфред	Пег	Амел	Элес	Меджик
Инвентарный №	15840908	2265005	15459080	2183007	17268712	2231596	14484760	2119660
Идентиф. №	US0015840908	US0002265005	US0015459080	US0002183007	US0017268712	US0002231596	US0014484760	US0002119660
Марка, № ГКПЖ								
Порода	Ч/п голштинская	Ч/п голштинская	Ч/п голштинская	Ч/п голштинская	Ч/п голштинская	Ч/п голштинская	Ч/п голштинская	Ч/п голштинская
Линия		1		1		6		6
Компл.класс	элита-рекорд	элита-рекорд	элита-рекорд	элита-рекорд	элита-рекорд	элита-рекорд	элита-рекорд	элита-рекорд
Категория								
Наивыс.продукт.	502-2-305 17196	3,80 3,30	402-2-305 13971	4,50 3,50	409-3-305 13032	4,00 3,20	701-2-305 13739	4,10 3,70

IV ряд	MMMM	MOMM	MMOM	MOOM	MMMO	MOMO	MMOO	MOOO
Кличка	Кей	Аспен	Джекки	Мелани	Пегги	Энн	Лесси	Микки
Инвентарный №	14338808	14889171	13751565	13066986	14228803	14493791	12416644	12551048
Идентиф. №	US0014338808	US0014889171	US0013751565	US0013066986	US0014228803	US0014493791	US0012416644	US0012551048
Марка, № ГКПЖ								
Наивыс.продукт.	13735 4,30 3,30	12891 3,80 3,10	11009 3,70 3,10	12125 3,80 3,30	13023 3,40 3,40	12077 3,20 3,40	13263 4,00 3,30	10759 3,20 2,90

Кличка	Эскумеи	Н.К.Люк	Э.Б.Элтон	Бова Кубби	П-К Дастер	Адам	Винкен	Блэкстар
Инвентарный №	2989026154	2071864	1912270	1986164	2147486	2027062	1881163	1929410
Идентиф. №	FR2989026154	US0002071864	US0001912270	US0001986164	US0002147486	US0002027062	US0001881163	US0001929410
Марка и № ГКПЖ								

II. РАЗВИТИЕ ЖИВОТНОГО		III. ЭКСТЕРЬЕР ЖИВОТНОГО						
Возраст животного	Жив м, кг		Промеры животного (см) в возрасте					
			1 г 0 м	1 г 6 м	2 г 0 м	3 г 0 м	4 г 0 м	5 л 0 м
При рожд.		Высота в холке		141	155	164	164	164
6 м		Глубина груди		65	82	87	91	91
10 м		Ширина груди						
1 г 0 м	400	Ширина в маклоках						
1 г 6 м	445	Косая длина туловища(палкой)		157	178	185	185	195
2 г 0 м	700	Обхват груди		192	216	234	240	241
3 г 0 м	880	Обхват пясти		21	23	24	24	24
4 г 0 м	970	Балл за экстерьер	9,0	9,0	9,0	9,0	9,0	9,0
5 л 0 м	1000							
		Недостатки экстерьера.....						



IV ОЦЕНКА ПО ПОТОМСТВУ															V СВОЙСТВА ВЫМЕНИ							
Степень родства	Год оценки	Дочери					Сверстницы					+/- к сверстницам				Категория	Степень родства	К-во голов	№ лактации	Удой суточный кг	Время доения мин	Скорость мо
		Кол-во голов	Удой, кг	Жир, %	Жир, кг	Бел, %	Кол-во голов	Удой, кг	Жир, %	Жир, кг	Бел, %	Удой, кг	Жир, %	Жир, кг	Белок %							
0																	M					
OM																	MO					
Бык	2017	232	8727	3,61	315,0	3,15	3668	8427	3,70	311,8	3,19	300	-0,09	3,2	-0,04	A1	Дочери					
VII КОМПЛЕКСНАЯ ОЦЕНКА БЫКА									VIII ОЦЕНКА ПО ЭКСТЕРЬЕРУ И КОНСТИТУЦИИ													
Год	Дата оценки	Возраст	Кол-во баллов			Сумма балл.	К. класс	Код	Показатели	Оценка (баллы) в возрасте												
			экстер.	генотип						12 мес	18 мес	2 года	3 года	4 года	5 лет							
2015	01.01.2016	72	20	30	25	85	э/р.	4	Общий вид и развитие: пропорц-сть телосложения, крепость конституции, выраженность типа породы, мужского типа.....		4,0	4,0	4,0	4,0	4,0							
									Статьи экстерьера: а) голова и шея, грудь, холка, спина, поясница, средняя часть туловища, зад.....		3,5	3,5	3,5	3,5	3,5							
									б) крепость и постановка ног передних и задних, крепость и форма копыт		1,5	1,5	1,5	1,5	1,5							
									Сумма баллов.....	9,0	9,0	9,0	9,0	9,0	9,0							
IX ПЕРЕМЕЩЕНИЕ ЖИВОТНОГО																						
Откуда (наименование хозяйства)				Куда (наименование хозяйства)				Дата (месяц, год)		Возраст (лет, мес.)		Живая масса, кг		Цель перемещения								
X УЧАСТИЕ В ВЫСТАВКАХ						XI ПРИКАЗ О ЗАПИСИ В ГКПЖ от "___" _____ г.						XII ЗАМЕТКИ СЕЛЕКЦИОНЕРА										
Состояние здоровья животного _____																						
М.П. Руководитель хозяйства						М.П. Госплемобъединение (Госплемстанция)						XIII ДАТА И ПРИЧИНЫ ВЫБЫТИЯ 04.10.2016										
Зоотехник-селекционер												Достаточное накопление спермы										