

КАРТОЧКА ПЛЕМЕННОГО БЫКА NL0673322058	Форма	Государство	Регион	Район	Трансплантация эмбрионов(традиционная)
	1-МОЛ	Россия	Санкт-Петербург	п.Тярлево	
Кличка, инв №	Амадей 2205	Семейство		I ул.пор.,кровн.	
Марка, № –ГКПЖ	ЛГФ 137	Дата рождения		17.11.2021	
Порода	Ч/п голштинская	Место рождения		Нидерланды	
Породность	Чистопородн.	Регион рождения		BL-синдром	
Линия	Вис Бэк Айдиал 1013415	Масть, приметы		Черно-пестрая	Оценка типа AA
Принадлежит	АО Невское по племенной работе	Дата поступления		17.11.2022	Год пров./рез. РИД 2024 / Отрицательный
Достоверность	Идентифицировано по М и О	Гр.крови		а/а 01Е'30'G'2 С2W F	

1. ПРОИСХОЖДЕНИЕ																				
М 3204382585 Хабитан				Продуктивность матери				0 3200824958 Аустел				Продуктивность дочерей								
Идентификац.№	US3204382585	Годы или возраст	№ лактации	Дойн. дни	Удой за 305 дней	Жир		Удой за 305 дней	№ лактации	Дойн. дни	Удой за 305 дней	Жир		Удой за 305 дней	№ лактации	Дойн. дни	Удой за 305 дней	Жир		
Марка, № ГКПЖ	Ч/п голштинская					%	кг					%	кг					%	кг	%
Порода	Ч/п																			
Породность	Ч/п																			
Линия	1																			
Семейство																				
Живая масса, кг																				
Возраст (лактац.)																				
Компл. класс	элита-рекорд																			
Категория																				
Группа крови																				
		макс.	205	1	365	16907	4,30	727,0	3,20											
		средн.																		

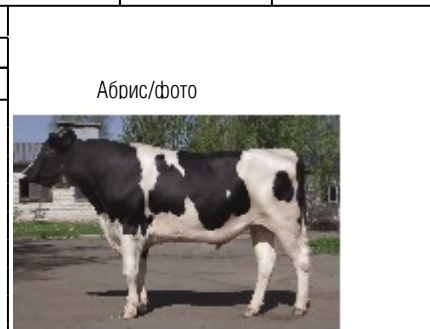
ММ 3134739087-Хабитан				Прод-ть ММ (305 дн)				ОМ 3140616346-Эйсаку				МО 3134835677-Экзакта				Продуктивность МО				ОО 12609140-Позитив				
Идентифик. №	US3134739087	Годы или возраст / № лактации	Дойные дни	Удой, кг	Жир		Удой, кг	№ лактации	Дойные дни	Удой, кг	Жир		Удой, кг	№ лактации	Дойные дни	Удой, кг	Жир		Удой, кг	№ лактации	Дойные дни	Удой, кг	Жир	
Марка, № ГКПЖ	Ч/п голштинская				%	кг					%	кг					%	кг					%	кг
Порода	Ч/п голштинская																							
Породность, лин	Ч/п																							
Компл. класс	элита-рекорд																							
Категория																								
		м 204/1	305	13961	4,70	656,2	3,30																	
		ср 1-1		13961	4,70	656,2	3,30																	

III ряд	МММ	ОММ	МММ	ОММ	МММ	ОММ	МММ	ОММ	МММ	ОММ	МММ	ОММ	МММ	ОММ	МММ	ОММ	МММ	ОММ
Кличка	Хэли	Дельта	Этернити	Самури	Иста	Денвер	Перфект	Дьюк										
Инвентарный №	3011584606	72128216	3125601378	3133106322	73236633	72128215	3131303729	3125201993										
Идентиф. №	US3011584606	US0072128216	US3125601378	US3133106322	US0073236633	US0072128215	US3131303729	US3125201993										
Марка, № ГКПЖ																		
Порода	Ч/п голштинская	Ч/п голштинская	Ч/п голштинская	Ч/п голштинская	Ч/п голштинская	Ч/п голштинская	Ч/п голштинская	Ч/п голштинская										
Линия		1		1		1		1										
Компл. класс	элита-рекорд	элита-рекорд	элита-рекорд	элита-рекорд	элита-рекорд	элита-рекорд	элита-рекорд	элита-рекорд										
Категория																		
Наивыс. продукт.	303-2-305 12773	4,30 3,40	305-2-305 13993	4,80 3,30	-		206-1-305 8342	5,20 3,70										

IV ряд	ММММ	ММММ	ММММ	ММММ	ММММ	ММММ	ММММ	ММММ	ММММ	ММММ	ММММ	ММММ	ММММ	ММММ	ММММ	ММММ	ММММ	ММММ
Кличка	Хело	Делишес	Эра	Суперсайре	Эстель	Делишес	Голд	Мабел										
Инвентарный №	3007069733	3006989479	70811901	3011890130	71730334	3006989479	72325069	3011538227										
Идентиф. №	US3007069733	US3006989479	US0070811901	US3011890130	US0071730334	US3006989479	US0072325069	US3011538227										
Марка, № ГКПЖ																		
Наивыс. продукт.	14093 5,20 3,60	11694 3,50 3,30	13082 4,10 3,50	12701 3,90 3,10	15377 3,70 3,40	11694 3,50 3,30	14760 5,10 3,50	14715 4,10 3,60										

ОМММ	ОМММ	ОМММ	ОМММ	ОМММ	ОМММ	ОМММ	ОМММ	ОМММ	ОМММ	ОМММ	ОМММ	ОМММ	ОМММ	ОМММ	ОМММ	ОМММ	ОМММ	ОМММ
Кличка	Дей	Могул	Рубикон	АльтаСпринг	Балисто	Могул	Рубикон	Монтресс										
Инвентарный №	69774730	3006972816	72128125	949033666	70625988	3006972816	72128125	71703339										
Идентиф. №	US0069774730	US3006972816	US0072128125	NL0949033666	US0070625988	US3006972816	US0072128125	US0071703339										
Марка и № ГКПЖ																		

II. РАЗВИТИЕ ЖИВОТНОГО		III. ЭКСТЕРЬЕР ЖИВОТНОГО							
Возраст животного	Жив м, кг		Промеры животного (см) в возрасте						
			1 г 1 м	1 г 7 м	2 г 1 м	3 г 0 м	4 г 0 м	5 л 0 м	
При рожд.		Высота в холке		148	160				
6 м		Глубина груди		70	84				
10 м		Ширина груди							
1 г 1 м	410	Ширина в маклоках							
1 г 7 м	590	Косая длина туловища(палкой)		160	181				
2 г 1 м	750	Обхват груди		202	223				
3 г 0 м		Обхват пясти		22	23				
4 г 0 м		Балл за экстерьер	9,0	9,5	9,5				
5 л 0 м									
		Недостатки экстерьера.....							



IV ОЦЕНКА ПО ПОТОМСТВУ															V СВОЙСТВА ВЫМЕНИ							
Степень родства	Год оценки	Дочери					Сверстницы					+/- к сверстницам				Категория	Степень родства	К-во голов	№ лактации	Удой суточный кг	Время доения мин	Скорость мо
		Кол-во голов	Удой, кг	Жир, %	Жир, кг	Бел, %	Кол-во голов	Удой, кг	Жир, %	Жир, кг	Бел, %	Удой, кг	Жир, %	Жир, кг	Белок %							
0																	М					
OM																	MO					
VII КОМПЛЕКСНАЯ ОЦЕНКА БЫКА								VIII ОЦЕНКА ПО ЭКСТЕРЬЕРУ И КОНСТИТУЦИИ														
Год	Дата оценки	Возраст	Кол-во баллов			Сумма балл.	К. класс	Код	Показатели	Оценка (баллы) в возрасте												
			экстер.	мать	отец					12 мес	18 мес	2 года	3 года	4 года	5 лет							
2024	25.01.2024	25	30	18	30	88	э/р.	4	Общий вид и развитие: пропорц-сть телосложения, крепость конституции, выраженность типа породы, мужского типа.....		4,0	4,0										
									Статьи экстерьера: а) голова и шея, грудь, холка, спина, поясница, средняя часть туловища, зад.....		3,5	3,5										
									б) крепость и постановка ног передних и задних, крепость и форма копыт .....		2,0	2,0										
									Сумма баллов.....	9,0	9,5	9,5										
IX ПЕРЕМЕЩЕНИЕ ЖИВОТНОГО																						
Откуда (наименование хозяйства)					Куда (наименование хозяйства)					Дата (месяц,год.)		Возраст (лет,мес.)		Живая масса, кг		Цель перемещения						
X УЧАСТИЕ В ВЫСТАВКАХ								XI ПРИКАЗ О ЗАПИСИ В ГКПЖ от "___" _____ г.								XII ЗАМЕТКИ СЕЛЕКЦИОНЕРА						
Состояние здоровья животного _____																						
М.П. Руководитель хозяйства								М.П. Госплемобъединение (Госплемстанция)								XIII ДАТА И ПРИЧИНЫ ВЫБЫТИЯ						
Зоотехник-селекционер																						