

КАРТОЧКА ПЛЕМЕННОГО БЫКА RU0195849139	Форма	Государство	Регион	Район	Осеменение традиционным семенем	
	1-МОЛ	Россия	Санкт-Петербург	п.Тярлево		
Кличка, инв №	Банзай	17876	Семейство		I ул.пор.,кровн.	
Марка, № -ГКПЖ	ЛГФ	128	Дата рождения	23.10.2021	II ул.пор.,кровн.	
Порода	Ч/п голштинская		Место рождения	ЗАО ПЗ Рабителицы	VL-синдром	
Породность	Чистопородн.		Регион рождения	Ленинградск.обл	K Cas AB	
Линия	Вис Бэк Айдиал 1013415		Мать,приметы	Черно-пестрая	Оценка типа	Превосходный
Принадлежит	АО Невское по племенной работе		Дата поступления	05.08.2022	Год пров./рез. РИД	2026 / Отрицательный
Достоверность	Идентифицировано по М и О		Гр.крови A1 G1I101Y2E'3G'G'2 C2WX2 F L H'UU'H' Z			

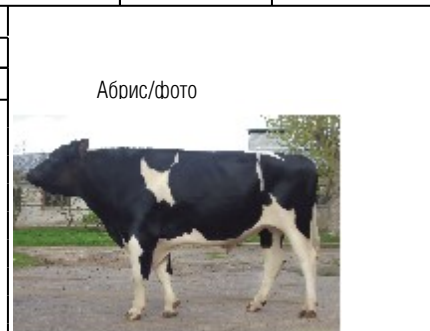
1. ПРОИСХОЖДЕНИЕ																
М 64500 Ириска			Продуктивность матери						0 7603 Барт			Продуктивность дочерей				
Идентификац.№	RU0195807954	Годы или возраст	№ лактации	Дойн- дни	Удой за 305 дней	Жир			US0073091953	Ч/п голштинская	к-во доч-ей	№ лактации	Удой за 305 дней	Жир		
Марка, № ГКПЖ	ЛГФ-17593					%	кг	Белок, %						%	кг	Белок, %
Порода	Ч/п голштинская															
Породность	Ч/п															
Линия	6															
Семейство		2019	1	305	13090	4,03	527,5	3,26	1							
Живая масса, кг	642	2020	2	305	15437	3,99	615,9	3,15								
Возраст (лактац.)		2021	3	305	16374	3,93	643,5	3,18								
Компл. класс	элита-рекорд	2023	4	305	14869	3,71	551,6	3,23								
Категория	АБ	макс.	2021	3	305	16374	3,93	643,5	3,18							
Группа крови		средн.	1-4		14943	3,91	584,3	3,20								

ММ 2872-Ириска		Прод-ть ММ (305 дн)			ОМ 6934-Пенант			МО 69305043-Барбара			Продуктивность МО			ОО 70750485-Танго				
Идентифик. №	ЛГФ-9207	Годы или возраст / № лактаций	Дойные дни	Удой, кг	Жир			US0069822461	US0069305043	Годы или возраст / № лактаций	Дойные дни	Удой, кг	Жир			US0070750485		
Марка, № ГКПЖ	Ч/п голштинская				%	кг	Белок, %						Ч/п голштинская	Ч/п голштинская	%		кг	Белок, %
Порода	Ч/п												Ч/п, 6	Ч/п				
Породность, лин	элита-рекорд												элита-рекорд	элита-рекорд				
Компл. класс	АБ				м 2017/1	305	11701						3,94	461,0	3,15		элита-рекорд	элита-рекорд
Категория	АБ	ср					А2		ср									

III ряд	МММ	ОММ	МММ	ОММ	МММ	ОММ	МММ	ОММ	МММ	ОММ	МММ	ОММ
Кличка	Ириска	Маккатчен	Пенант	Робуст	Барби	Супер	Таяя	Шоттл				
Инвентарный №	60576	69990138	62851446	64966739	65722644	62065919	3002918882	62942427				
Идентиф. №	US0069990138	US0062851446	US0064966739	US0065722644	US0062065919	US3002918882	US0062942427					
Марка, № ГКПЖ	ЛГФ-324											
Порода	Ч/п голштинская	Ч/п голштинская	Ч/п голштинская	Ч/п голштинская	Ч/п голштинская	Ч/п голштинская	Ч/п голштинская	Ч/п голштинская				
Линия	6	6	6	6	6	6	1					
Компл.класс	элита-рекорд	элита-рекорд	элита-рекорд	элита-рекорд	элита-рекорд	элита-рекорд	элита-рекорд	элита-рекорд				
Категория	АБ	Нейт			А3							
Наивыс.продукт.	2017-4-305 15241	3,94 3,16	505-3-299 14334	4,20 3,00	503-3-305 15676	3,10 2,90	110-1-305 15613	3,20 3,20				

IV ряд	ММММ	ММММ	ММММ	ММММ	ММММ	ММММ	ММММ	ММММ
Кличка	Ириска	Мей	Пенел	Миррор	Габриелле	Стар	Ф Б Ай	Маршал
Инвентарный №	1549	138218285	129820785	62115945	62958503	133701030	62385350	60508495
Идентиф. №	US0138218285	US0129820785	US0062115945	US0062958503	US0133701030	US0062385350	US0060508495	
Марка, № ГКПЖ	ЛЧП-108008							
Наивыс.продукт.	14050 3,89 3,11	15753 3,90 3,40	13953 4,10 3,40	14656 4,30 3,60	25420 3,90 3,20	12737 3,40 3,30	14075 3,70 3,20	14012 3,40 3,10
	ОМММ	ОМММ	ОМММ	ОМММ	ОМММ	ОМММ	ОМММ	ОМММ
Кличка	Ричман	Букем	Сатир	Сократес	Бакстер	Боливер	Колби	П. Шоттл
Инвентарный №	9030	66636657	207641905	133126053	132973942	123586443	60697343	598172
Идентиф. №	US0062030417	US0066636657	US0207641905	US0133126053	US0132973942	US0123586443	US0060697343	GB0000598172
Марка и № ГКПЖ								

II. РАЗВИТИЕ ЖИВОТНОГО		III. ЭКСТЕРЬЕР ЖИВОТНОГО						
Возраст животного	Жив м, кг		Промеры животного (см) в возрасте					
			1 г 2 м	1 г 8 м	2 г 2 м	3 г 2 м	4 г 2 м	5 л 0 м
При рожд.		Высота в холке	131	142	154	161	166	
9 м	320	Глубина груди	63	72	78	87	90	
10 м		Ширина груди						
1 г 2 м	460	Ширина в маклоках						
1 г 8 м	600	Косая длина туловища(палкой)	151	153	167	186	195	
2 г 2 м	750	Обхват груди	179	203	224	240	246	
3 г 2 м	980	Обхват пясти	20	21	23	25	25	
4 г 2 м	1050	Балл за экстерьер	9,0	9,5	9,5	9,5	9,0	
5 л 0 м								
		Недостатки экстерьера.....						



IV ОЦЕНКА ПО ПОТОМСТВУ															V СВОЙСТВА ВЫМЕНИ									
Степень родства	Год оценки	Дочери					Сверстницы					+/- к сверстницам				Категория	Степень родства	К-во голов	№ лактации	Удой суточный кг	Время доения мин	Скорость мо		
		Кол-во голов	Удой, кг	Жир, %	Жир, кг	Бел, %	Кол-во голов	Удой, кг	Жир, %	Жир, кг	Бел, %	Удой, кг	Жир, %	Жир, кг	Белок %									
0																	М		1	34,5	16,7	2,1		
OM	2021	36	12334	3,95	487,2	3,19	471	11987	3,95	473,5	3,19	347	0,00	13,7	0,00	A2	MO							
VII КОМПЛЕКСНАЯ ОЦЕНКА БЫКА							VIII ОЦЕНКА ПО ЭКСТЕРЬЕРУ И КОНСТИТУЦИИ																	
Год	Дата оценки	Возраст	Кол-во баллов			Сумма балл.	К. класс	Код	Показатели	Оценка (баллы) в возрасте														
			экстер.	генотип						12 мес	18 мес	2 года	3 года	4 года	5 лет									
			экстер.	мать	отец				Общий вид и развитие: пропорц-сть телосложения, крепость конституции, выраженность типа породы, мужского типа.....															
2026	20.01.2026	50	30	16	30	86	э/р.	4	Статьи экстерьера: а) голова и шея, грудь, холка, спина, поясница, средняя часть туловища, зад.....															
									б) крепость и постановка ног передних и задних, крепость и форма копыт															
									Сумма баллов.....															
									9,0	9,5	9,5	9,5	9,0											
IX ПЕРЕМЕЩЕНИЕ ЖИВОТНОГО																								
Откуда (наименование хозяйства)						Куда (наименование хозяйства)						Дата (месяц,год.)			Возраст (лет,мес.)		Живая масса, кг		Цель перемещения					
X УЧАСТИЕ В ВЫСТАВКАХ							XI ПРИКАЗ О ЗАПИСИ В ГКПЖ от "___" _____ г.							XII ЗАМЕТКИ СЕЛЕКЦИОНЕРА										
Состояние здоровья животного _____																								
М.П. Руководитель хозяйства											М.П. Госплемобъединение (Госплемстанция)											XIII ДАТА И ПРИЧИНЫ ВЫБЫТИЯ		
Зоотехник-селекционер																								