

КАРТОЧКА ПЛЕМЕННОГО БЫКА NL0764116078	Форма	Государство	Регион	Район	Трансплантация эмбрионов(традиционная)
	1-МОЛ	Россия	Санкт-Петербург	п.Тярлево	
Кличка, инв №	Беримор	1607	Семейство		I ул.пор.,кровн.
Марка, № –ГКПЖ	ЛГФ	83	Дата рождения	16.03.2018	II ул.пор.,кровн.
Порода	Ч/п голштинская		Место рождения	Нидерланды	BL-синдром
Породность	Чистопородн.		Регион рождения		BLF
Линия	Вис Бэк Айдиал 1013415		Масть,приметы	Черно-пестрая	К Cas
Принадлежит	АО Невское по племенной работе		Дата поступления	12.10.2019	AB
Достоверность	Идентифицировано по М и О		Гр.крови	а/а Е'З F H'	2022 / Отрицательный

1. ПРОИСХОЖДЕНИЕ																		
М 753744008 Хелиос			Продуктивность матери						0 3128463273 Блуторч			Продуктивность дочерей						
Идентификац.№	NL0753744008	Годы или возраст	№ лактации	Дойн. дни	Удой за 305 дней		Жир		Белок, %	US3128463273	Годы или возраст	№ лактации	Дойн. дни	Удой за 305 дней		Жир		Белок, %
					%	кг	%	кг						%	кг	%	кг	
Порода	Ч/п голштинская	301	1	305	13044	4,03	525,7	3,44	Ч/п голштинская	1								
Породность	Ч/п								Ч/п									
Линия	1								1									
Семейство																		
Живая масса, кг																		
Возраст (лактац.)																		
Компл. класс	элита-рекорд								элита-рекорд									
Категория																		
Группа крови																		
		макс.	301	1	305	13044	4,03	525,7	3,44									
		средн.		1-1		13044	4,03	525,7	3,44									

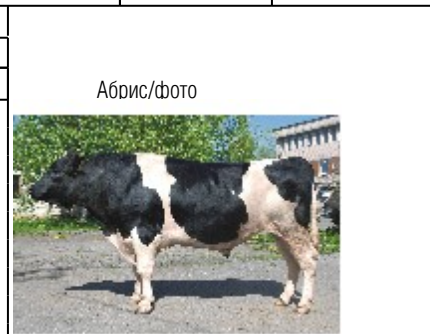
ММ 3012489202-Хейв		Прод-ть ММ (305 дн)			ОМ 72128216-Дельта			МО 72013221-Оак			Продуктивность МО			ОО 72156794-Силвер		
Идентифик. №	US3012489202	Годы или возраст / № лактации	Дойные дни	Удой, кг	Жир		Белок, %	US0072128216	US0072013221	Годы или возраст / № лактации	Дойные дни	Удой, кг	Жир		Белок, %	US0072156794
					%	кг							%	кг		
Порода	Ч/п голштинская						Ч/п голштинская	Ч/п голштинская	Ч/п голштинская							Ч/п голштинская
Породность, лин	Ч/п						Ч/п, 1	Ч/п	Ч/п							Ч/п, 1
Компл. класс	элита-рекорд	м 205/1	305	13382	4,90	655,7	3,70	элита-рекорд	элита-рекорд	м 309/2	305	14084	3,70	521,1	3,10	элита-рекорд
Категория		ср 1-1		13382	4,90	655,7	3,70			ср 1-2		13091	3,65	477,8	3,28	

III ряд	МММ	ОММ	МММ	ОММ	МММ	ОММ	МММ	ОММ	МММ	ОММ	МММ	ОММ
Кличка	Хело	Суперсайре	Делишес	Могул	Бриа	Альта Оак	Дерлин	Могул				
Инвентарный №	3007069733	69981349	3006989479	3006972816	70712251	69169951	70640273	3006972816				
Идентиф. №	US3007069733	US0069981349	US3006989479	US3006972816	US0070712251	US0069169951	US0070640273	US3006972816				
Марка, № ГКПЖ												
Порода	Ч/п голштинская	Ч/п голштинская	Ч/п голштинская	Ч/п голштинская	Ч/п голштинская	Ч/п голштинская	Ч/п голштинская	Ч/п голштинская				
Линия		6		1		6		1				
Компл.класс	элита-рекорд	элита-рекорд	элита-рекорд	элита-рекорд	элита-рекорд	элита-рекорд	элита-рекорд	элита-рекорд				
Категория		A1		A1		Нейт		A1				
Наивыс.продукт.	200-1-305 14093	5,20 3,60	205-1-305 11694	3,50 3,30	306-2-280 13472	4,30 3,90	206-1-305 13880	3,40 2,90				

IV ряд	ММММ	ММММ	ММММ	ММММ	ММММ	ММММ	ММММ	ММММ
Кличка	Холлер	Шауна	Деника	Мексине	Бесси	Сузи	Шауна	Мексине
Инвентарный №	62914715	66228178	3004202172	62784081	66558030	66882395	66228178	62784081
Идентиф. №	US0062914715	US0066228178	US3004202172	US0062784081	US0066558030	US0066882395	US0066228178	US0062784081
Марка, № ГКПЖ								
Наивыс.продукт.	15572 3,60 3,00	14651 4,00 3,20	15527 3,50 3,10		14048 4,50 3,50	14606 4,00 3,10	14651 4,00 3,20	

	ОМММ	ОМММ	ОМММ	ОМММ	ОМММ	ОМММ	ОМММ	ОМММ
Кличка	Мен – О – Мен	Робуст	Робуст	Дорси	Букем	Ниагра	Сноумен	Дорси
Инвентарный №	135746776	64966739	64966739	139005002	66636657	62067753	388965513	139005002
Идентиф. №	US0135746776	US0064966739	US0064966739	US0139005002	US0066636657	US0062067753	NL0388965513	US0139005002
Марка и № ГКПЖ								

II. РАЗВИТИЕ ЖИВОТНОГО		III. ЭКСТЕРЬЕР ЖИВОТНОГО						
Возраст животного	Жив м, кг		Промеры животного (см) в возрасте					
			1 г 0 м	1 г 9 м	2 г 7 м	3 г 9 м	4 г 0 м	5 л 0 м
При рожд.		Высота в холке		151	160	169		
6 м		Глубина груди		86	86	92		
10 м		Ширина груди						
1 г 0 м		Ширина в маклоках						
1 г 9 м	560	Косая длина туловища(палкой)		171	190	206		
2 г 7 м	880	Обхват груди		204	232	254		
3 г 9 м	1100	Обхват пясти		21	24	25		
4 г 0 м		Балл за экстерьер		9,0	9,0	9,5		
5 л 0 м								
		Недостатки экстерьера.....						



IV ОЦЕНКА ПО ПОТОМСТВУ															V СВОЙСТВА ВЫМЕНИ							
Степень родства	Год оценки	Дочери					Сверстницы					+/- к сверстницам				Категория	Степень родства	К-во голов	№ лактации	Удой суточный кг	Время доения мин	Скорость мо
		Кол-во голов	Удой, кг	Жир, %	Жир, кг	Бел, %	Кол-во голов	Удой, кг	Жир, %	Жир, кг	Бел, %	Удой, кг	Жир, %	Жир, кг	Белок %							
0																	М					
OM																	MO					
VII КОМПЛЕКСНАЯ ОЦЕНКА БЫКА							VIII ОЦЕНКА ПО ЭКСТЕРЬЕРУ И КОНСТИТУЦИИ															
Год	Дата оценки	Возраст	Кол-во баллов			Сумма балл.	К. класс	Код	Показатели	Оценка (баллы) в возрасте												
			экстер.	генотип						12 мес	18 мес	2 года	3 года	4 года	5 лет							
2022	24.01.2022	45	30	20	30	90	э/р.	4	Общий вид и развитие: пропорц-сть телосложения, крепость конституции, выраженность типа породы, мужского типа.....		4,0	4,0	4,0									
									Статьи экстерьера: а) голова и шея, грудь, холка, спина, поясница, средняя часть туловища, зад.....		3,5	3,5	3,5									
									б) крепость и постановка ног передних и задних, крепость и форма копыт		1,5	1,5	2,0									
									Сумма баллов.....		9,0	9,0	9,5									
IX ПЕРЕМЕЩЕНИЕ ЖИВОТНОГО																						
Откуда (наименование хозяйства)				Куда (наименование хозяйства)				Дата (месяц, год)		Возраст (лет, мес.)		Живая масса, кг		Цель перемещения								
X УЧАСТИЕ В ВЫСТАВКАХ							XI ПРИКАЗ О ЗАПИСИ В ГКПЖ от "___" _____ г.							XII ЗАМЕТКИ СЕЛЕКЦИОНЕРА								
Состояние здоровья животного _____																						
М.П. Руководитель хозяйства							М.П. Госплемобъединение (Госплемстанция)							XIII ДАТА И ПРИЧИНЫ ВЫБЫТИЯ								
Зоотехник-селекционер																						