

| | | | | | |
|-----------------------------|--------------------------------|-------------|---|-------------------|---|
| КАРТОЧКА ПЛЕМЕННОГО БЫКА | Форма | Государство | Регион | Район | Осеменение традиционным семенем |
| | 1-МОЛ | Россия | Санкт-Петербург | п.Тярлево | |
| Кличка, инв № | Доминго | 238 | Семейство | | I ул.пор.,кровн. |
| Марка, № -ГКПЖ | ЛЧП | 2638 | Дата рождения | 29.08.2011 | II ул.пор.,кровн. |
| Порода | Ч/п голштинская | | Место рождения | ЗАО ПЗ Рабителицы | VL-синдром |
| Породность | Чистопородн. | | Регион рождения | Ленинградск.обл | K Cas AB |
| Линия | Вис Бэк Айдиал 1013415 | | Мать,приметы | Черно-пестрая | Оценка типа |
| Принадлежит | АО Невское по племенной работе | | Дата поступления | 30.08.2012 | Год пров./рез. РИД 2017 / Отрицательный |
| Достоверность | Идентифицировано по М и О | | Гр.крови A1 B1I2O1A'2B'E'3 WX1 FV(+) J(+) M(+) H' Z | | |

| 1. ПРОИСХОЖДЕНИЕ | | | | | | | | | | | | | | | |
|-------------------|---------------|------------------|-----------------------|-----------|------------------|------|-------|----------|----------------------|-------------|------------|------------------------|-------|------|----------|
| М 3247 Дора | | | Продуктивность матери | | | | | | О 135747713 Манифолд | | | Продуктивность дочерей | | | |
| Идентификац.№ | ЛЧП-126471 | Годы или возраст | № лактации | Дойн. дни | Удой за 305 дней | Жир | | Белок, % | US0135747713 | к-во доч-ей | № лактации | Удой за 305 дней | Жир | | Белок, % |
| Марка, № ГКПЖ | Чёрно-пестрая | | | | | % | кг | | Ч/п голштинская | | | | % | кг | |
| Порода | Ч/п | 2010 | 1 | 305 | 12084 | 3,87 | 467,7 | 3,09 | 1 | 121 | 9157 | 3,83 | 350,7 | 3,19 | |
| Породность | 6 | 2011 | 2 | 305 | 12609 | 3,84 | 484,2 | 3,09 | | | | | | | |
| Линия | 6 | | | | | | | | | | | | | | |
| Семейство | 596 | | | | | | | | | | | | | | |
| Живая масса, кг | элита-рекорд | | | | | | | | | | | | | | |
| Возраст (лактац.) | АБ | | | | | | | | | | | | | | |
| Компл. класс | | | | | | | | | | | | | | | |
| Категория | | | | | | | | | | | | | | | |
| Группа крови | | | | | | | | | | | | | | | |
| | | макс. | 2011 | 305 | 12609 | 3,84 | 484,2 | 3,09 | | | | | | | |
| | | средн. | 1-2 | | 12346 | 3,86 | 476,6 | 3,09 | | | | | | | |

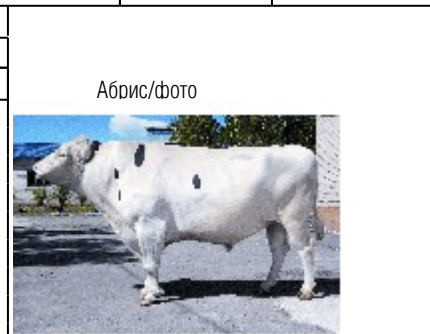
| | | | | | | | | | | | | | | | | |
|-----------------|---------------|-------------------------------|---------------------|----------|-------|--------------|----------|-----------------|---------------------|-------------------------------|------------|--------------------|------|-----------------|----------|--------------|
| ММ 2268-Дора | | | Прод-ть ММ (305 дн) | | | ОМ 5215-Адак | | | МО 131601848-Аэроне | | | ОО 122358313-О-Мен | | | | |
| Идентифик. № | ЛЧП-121120 | Годы или возраст / № лактации | Дойные дни | Удой, кг | Жир | | Белок, % | US0062477581 | US0131601848 | Годы или возраст / № лактации | Дойные дни | Удой, кг | Жир | | Белок, % | US0122358313 |
| Марка, № ГКПЖ | Чёрно-пестрая | | | | % | кг | | Ч/п голштинская | % | | | | кг | Ч/п голштинская | | % |
| Порода | Ч/п | | | | | | | Ч/п, 6 | Ч/п | | | | | | | Ч/п, 1 |
| Породность, лин | элита-рекорд | м 2008/1 | 305 | 10370 | 3,85 | 399,2 | 3,11 | элита-рекорд | элита-рекорд | м 405/3 | 305 | 19491 | 4,10 | 799,1 | 3,10 | элита-рекорд |
| Компл. класс | АБ | ср 1-2 | 10220 | 3,86 | 394,5 | 3,10 | А2 | А2 | ср 1-3 | 17206 | 4,10 | 705,4 | 3,20 | | | |
| Категория | | | | | | | | | | | | | | | | |

| | | | | | | | | | | | | | | |
|-----------------|------------------|-----------------|-----------------|-----------------|-----------------|-----------------|-----------------|-----------------|-----|-----|-----|-----|-----|-----|
| III ряд | МММ | ОММ | МММ | ОММ | МММ | ОММ | МММ | ОММ | МММ | ОММ | МММ | ОММ | МММ | ОММ |
| Кличка | Дора | Джимми | Аутунн | Мармакс | Херши | М-Т.Маршал | Джезвел | Манфред | | | | | | |
| Инвентарный № | 1259 | 6573 | 60093782 | 126853007 | 128074257 | 2290977 | 15459080 | 2183007 | | | | | | |
| Идентиф. № | NL0338465739 | US0060093782 | US0126853007 | US0128074257 | US0002290977 | US0015459080 | US0002183007 | | | | | | | |
| Марка, № ГКПЖ | ЛЧП-104566 | ЛЧП-2502 | Ч/п голштинская | Ч/п голштинская | Ч/п голштинская | Ч/п голштинская | Ч/п голштинская | Ч/п голштинская | | | | | | |
| Порода | Чёрно-пестрая | Ч/п голштинская | Ч/п голштинская | Ч/п голштинская | Ч/п голштинская | Ч/п голштинская | Ч/п голштинская | Ч/п голштинская | | | | | | |
| Линия | 6 | 6 | 6 | 6 | 6 | 6 | 6 | 1 | | | | | | |
| Компл.класс | элита-рекорд | элита-рекорд | элита-рекорд | элита-рекорд | элита-рекорд | элита-рекорд | элита-рекорд | элита-рекорд | | | | | | |
| Категория | АБ | А1 | | | | | | | | | | | | |
| Наивыс.продукт. | 2007-2-305 12682 | 3,85 3,23 | 203-1-305 13712 | 4,20 3,40 | 607-4-305 21718 | 4,20 2,80 | 402-2-305 13971 | 4,50 3,50 | | | | | | |

| | | | | | | | | |
|-----------------|----------------|-----------------|-----------------|-----------------|--------------|-----------------|-----------------|-----------------|
| IV ряд | ММММ | ММММ | ММММ | ММММ | ММММ | ММММ | ММММ | ММММ |
| Кличка | Дора | Джуди | Тори | Макси | Харбор | Мере | Джекки | Мелани |
| Инвентарный № | 4724 | 288964403 | 121477095 | 15361293 | 15601486 | 14840387 | 13751565 | 13066986 |
| Идентиф. № | NL0288964403 | US0121477095 | US0015361293 | US0015601486 | US0014840387 | US0013751565 | US0013066986 | |
| Марка, № ГКПЖ | 9396 3,73 3,09 | 12010 3,84 3,23 | 12551 4,20 3,30 | 12746 4,50 3,30 | | 12224 3,90 2,90 | 11009 3,70 3,10 | 12125 3,80 3,30 |
| Наивыс.продукт. | | | | | | | | |

| | | | | | | | | |
|----------------|--------------|--------------|--------------|--------------|--------------|--------------|--------------|--------------|
| Кличка | Китеж | Форбидден | Д-Л.Аарон | М-Т.Маршал | М.Б.Эмори | М. Беллвуд | Э.Б.Элтон | Бова Кубби |
| Инвентарный № | 9726 | 17011697 | 2265005 | 2290977 | 2114601 | 2103297 | 1912270 | 1986164 |
| Идентиф. № | NL0330497260 | US0017011697 | US0002265005 | US0002290977 | US0002114601 | US0002103297 | US0001912270 | US0001986164 |
| Марка и № ГКПЖ | ЛЧП-2487 | | | | | | | |

| II. РАЗВИТИЕ ЖИВОТНОГО | | III. ЭКСТЕРЬЕР ЖИВОТНОГО | | | | | | |
|------------------------|-----------|------------------------------|-----------------------------------|---------|---------|---------|---------|---------|
| Возраст животного | Жив м, кг | | Промеры животного (см) в возрасте | | | | | |
| | | | 1 г 4 м | 1 г 9 м | 2 г 4 м | 3 г 4 м | 4 г 4 м | 5 л 4 м |
| При рожд. | | Высота в холке | 137 | 148 | 154 | 157 | 157 | |
| 6 м | | Глубина груди | 75 | 81 | 88 | 93 | 96 | |
| 1 г 0 м | 414 | Ширина груди | | | | | | |
| 1 г 4 м | 530 | Ширина в маклоках | | | | | | |
| 1 г 9 м | 750 | Косая длина туловища(палкой) | 162 | 170 | 185 | 198 | 198 | |
| 2 г 4 м | 880 | Обхват груди | 194 | 212 | 232 | 243 | 260 | |
| 3 г 4 м | 1030 | Обхват пясти | 19 | 22 | 23 | 25 | 25 | |
| 4 г 4 м | 1200 | Балл за экстерьер | 4,5 | 9,0 | 9,0 | 9,0 | 9,0 | 9,0 |
| 5 л 4 м | 1260 | | | | | | | |
| | | Недостатки экстерьера..... | | | | | | |



| IV ОЦЕНКА ПО ПОТОМСТВУ | | | | | | | | | | | | | | | V СВОЙСТВА ВЫМЕНИ | | | | | | | |
|------------------------------------|-------------|--------------|----------------------------------|---------|--|----------------------|---|------------------------|--|---|--------|-------------------|--------|---------|-------------------|-----------|-----------------|------------|------------|------------------|------------------|-------------|
| Степень родства | Год оценки | Дочери | | | | | Сверстницы | | | | | +/- к сверстницам | | | | Категория | Степень родства | К-во голов | № лактации | Удой суточный кг | Время доения мин | Скорость мо |
| | | Кол-во голов | Удой, кг | Жир, % | Жир, кг | Бел, % | Кол-во голов | Удой, кг | Жир, % | Жир, кг | Бел, % | Удой, кг | Жир, % | Жир, кг | Белок % | | | | | | | |
| 0 | 2019 | 121 | 9157 | 3,83 | 350,7 | 3,19 | 2487 | 8873 | 3,85 | 341,6 | 3,20 | 284 | -0,02 | 9,1 | -0,01 | A2 | M | 1 | 38,8 | 12,0 | 3,2 | |
| OM | 2011 | 77 | 8861 | 3,72 | 329,6 | 3,11 | 1212 | 8654 | 3,79 | 328,0 | 3,14 | 207 | -0,07 | 1,6 | -0,03 | A2 | MO | | | | | |
| Бык | 2018 | 53 | 8761 | 3,69 | 323,3 | 3,19 | 1098 | 8513 | 3,72 | 316,7 | 3,17 | 248 | -0,03 | 6,6 | 0,02 | A2 | Дочери | 53 | | | | |
| VII КОМПЛЕКСНАЯ ОЦЕНКА БЫКА | | | | | | | VIII ОЦЕНКА ПО ЭКСТЕРЬЕРУ И КОНСТИТУЦИИ | | | | | | | | | | | | | | | |
| Год | Дата оценки | Возраст | Кол-во баллов | | | Сумма балл. | К. класс | Код | Показатели | Оценка (баллы) в возрасте | | | | | | | | | | | | |
| | | | экстер. | генотип | | | | | | 12 мес | 18 мес | 2 года | 3 года | 4 года | 5 лет | | | | | | | |
| | | | | мать | отец | | | | | | | | | | | | | | | | | |
| 2016 | 01.01.2017 | 64 | 20 | 30 | 32 | 92 | э/р. | 4 | Общий вид и развитие: пропорц-сть телосложения, крепость конституции, выраженность типа породы, мужского типа..... | | 4,0 | 4,0 | 4,0 | 4,0 | 4,0 | | | | | | | |
| | | | | | | | | | Статьи экстерьера: а) голова и шея, грудь, холка, спина, поясница, средняя часть туловища, зад..... | | 3,5 | 3,5 | 3,5 | 3,5 | 3,5 | | | | | | | |
| | | | | | | | | | б) крепость и постановка ног передних и задних, крепость и форма копыт | | 1,5 | 1,5 | 1,5 | 1,5 | 1,5 | | | | | | | |
| | | | | | | | | | Сумма баллов..... | 4,5 | 9,0 | 9,0 | 9,0 | 9,0 | 9,0 | | | | | | | |
| IX ПЕРЕМЕЩЕНИЕ ЖИВОТНОГО | | | | | | | | | | | | | | | | | | | | | | |
| Откуда (наименование хозяйства) | | | Куда (наименование хозяйства) | | | Дата (месяц, год) | | Возраст (лет, мес.) | | Живая масса, кг | | Цель перемещения | | | | | | | | | | |
| | | | | | | | | | | | | | | | | | | | | | | |
| | | | | | | | | | | | | | | | | | | | | | | |
| | | | | | | | | | | | | | | | | | | | | | | |
| X УЧАСТИЕ В ВЫСТАВКАХ | | | | | XI ПРИКАЗ О ЗАПИСИ В ГКПЖ от "___" _____ г. | | | | | XII ЗАМЕТКИ СЕЛЕКЦИОНЕРА | | | | | | | | | | | | |
| Состояние здоровья животного _____ | | | | | | | | | | | | | | | | | | | | | | |
| М.П. Руководитель хозяйства | | | | | М.П. Госплемобъединение (Госплемстанция) | | | | | XIII ДАТА И ПРИЧИНЫ ВЫБЫТИЯ 05.10.2017 | | | | | | | | | | | | |
| Зоотехник-селекционер | | | | | | | | | | Достаточное накопление спермы | | | | | | | | | | | | |