

КАРТОЧКА ПЛЕМЕННОГО БЫКА	Форма	Государство	Регион	Район	Осеменение традиционным семенем
	1-МОЛ	Россия	Санкт-Петербург	п.Тярлево	
Кличка, инв №	Водолей	4101	Семейство		I ул.пор.,кровн.
Марка, № -ГКПЖ	ЛГФ	19	Дата рождения	02.12.2013	II ул.пор.,кровн.
Порода	Ч/п голштинская		Место рождения	АО ПЗ Гражданский	BL-синдром
Породность	Чистопородн.		Регион рождения	Ленинградск.обл	BLF
Линия	Рефлекшн Соверинг 198998		Мать,приметы	Черно-пестрая	К Cas
Принадлежит	АО Невское по племенной работе		Дата поступления	29.07.2014	ВВ
Достоверность	Идентифицировано по М и О		Гр.крови A1 I2(+)-O2E2(+)-J'2O'B'(+) ER2W F J(+) U(+)-U'		

1. ПРОИСХОЖДЕНИЕ																	
М 4008 Ванна			Продуктивность матери						0 5647 Девиз			Продуктивность дочерей					
Идентификац.№	ЛЧП-138235	Годы или возраст	№ лактации	Дойн. дни	Удой за 305 дней	Жир		Белок, %	US0138027041	Ч/п голштинская	к-во доч-ей	№ лактации	Удой за 305 дней	Жир		Белок, %	
Порода						%	кг							%	кг		%
Породность	Ч/п	2013	1	305	10795	3,99	430,7	3,06	6	Ч/п	52		10539	3,55	374,1	3,09	
Линия	6																2014
Семейство		макс.		2014	2	305	14397	4,00	575,9	3,05	средн.		1-2	12596	4,00	503,8	3,05
Живая масса, кг	643																
Возраст (лактац.)																	
Компл. класс	элита-рекорд																
Категория	АБ																
Группа крови																	

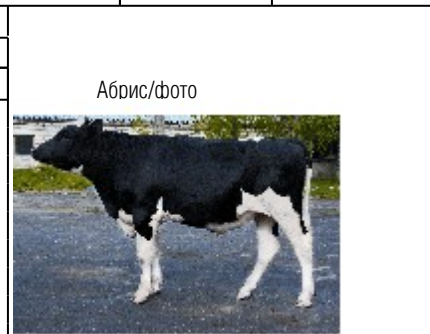
ММ 2428-Ванна			Прод-ть ММ (305 дн)			ОМ 7514-Дезигн			МО 135110104-Дикола			Продуктивность МО			ОО 60372887-Тойстори		
Идентифик. №	ЛЧП-128272	Годы или возраст / № лактации	Дойные дни	Удой, кг	Жир		Белок, %	CA0060540176	US0135110104	Годы или возраст / № лактации	Дойные дни	Удой, кг	Жир		Белок, %	US0060372887	
Марка, № ГКПЖ					%	кг							%	кг			%
Порода	Чёрно-пестрая	м 2012/2	305	12799	3,70	473,6	3,49	Ч/п голштинская	Ч/п голштинская	м 110/1	305	10991	4,00	439,6	3,00	Ч/п голштинская	
Породность, лин	Ч/п																ср 1-3
Компл. класс	элита-рекорд																
Категория	А																

III ряд	МММ	ОММ	МММ	ОММ	МММ	ОММ	МММ	ОММ	МММ	ОММ	МММ	ОММ	МММ	ОММ	МММ	ОММ
Кличка	Ванна	Мангер Моджав	Дарел	Эланд	Дикал	Оутсайд	Тойне	М-Т.Маршал								
Инвентарный №	601	5340	125578725	17002605	125401654	6026421	17313307	2290977								
Идентиф. №		US0062598414	US0125578725	US0017002605	US0125401654	CA0006026421	US0017313307	US0002290977								
Марка, № ГКПЖ	ЛЧП-118335															
Порода	Чёрно-пестрая	Ч/п голштинская	Ч/п голштинская	Ч/п голштинская	Ч/п голштинская	Ч/п голштинская	Ч/п голштинская	Ч/п голштинская								
Линия	1	1	6	1	6	1	6	6								
Компл.класс	элита-рекорд	элита-рекорд	элита-рекорд	элита-рекорд	элита-рекорд	элита-рекорд	элита-рекорд	элита-рекорд								
Категория	АБ	А1														
Наивыс.продукт.	2012-3-305 10070	4,54 3,42	204-1-305 14238	3,10 3,30	310-2-305 16547	3,90 2,90	405-3-305 18015	3,80 3,30								

IV ряд	ММММ	ММММ	ММММ	ММММ	ММММ	ММММ	ММММ	ММММ
Кличка	Ванна	Митси	Делли	Милки	Девине	Блэк	Теки	Мере
Инвентарный №	1717	60282304	12895802	14251802	15594756	5311227	15749666	14840387
Идентиф. №		US0060282304	US0012895802	US0014251802	US0015594756	CA0005311227	US0015749666	US0014840387
Марка, № ГКПЖ	ЛЧП-100504							
Наивыс.продукт.	8837 3,60 3,35	16443 3,60 3,00	14166 4,00 3,10	12156 3,60 3,00	11789 3,40 3,20	14025 3,70 3,10	12329 3,40 3,30	12224 3,90 2,90

Кличка	Манго	Мангер	Энкор	М.Б.Эмори	Формейшн	Р.Прелюд	Б.С.Патрон	М. Беллвуд
Инвентарный №	1007	345515580	2048702	2114601	2163822	392457	2160458	2103297
Идентиф. №		DE0345515580	US0002048702	US0002114601	US0002163822	CA0000392457	US0002160458	US0002103297
Марка и № ГКПЖ	RU4790009294							

II. РАЗВИТИЕ ЖИВОТНОГО		III. ЭКСТЕРЬЕР ЖИВОТНОГО						
Возраст животного	Жив м, кг		Промеры животного (см) в возрасте					
			1 г 1 м	1 г 6 м	2 г 0 м	3 г 0 м	4 г 0 м	5 л 0 м
При рожд.		Высота в холке	135	148				
6 м		Глубина груди	63	75				
1 г 0 м	392	Ширина груди						
1 г 1 м	430	Ширина в маклоках						
1 г 6 м	600	Косая длина туловища(палкой)	142	166				
2 г 0 м		Обхват груди	169	194				
3 г 0 м		Обхват пясти	19	21				
4 г 0 м		Балл за экстерьер	4,5	9,0				
5 л 0 м								
		Недостатки экстерьера.....						



IV ОЦЕНКА ПО ПОТОМСТВУ															V СВОЙСТВА ВЫМЕНИ							
Степень родства	Год оценки	Дочери					Сверстницы					+/- к сверстницам				Категория	Степень родства	К-во голов	№ лактации	Удой суточный кг	Время доения мин	Скорость мо
		Кол-во голов	Удой, кг	Жир, %	Жир, кг	Бел, %	Кол-во голов	Удой, кг	Жир, %	Жир, кг	Бел, %	Удой, кг	Жир, %	Жир, кг	Белок %							
0	2016	52	10539	3,55	374,1	3,09	1029	9966	3,69	367,7	3,19	573	-0,14	6,4	-0,10	A2	M	1	36,4	11,3	3,2	
OM	2012	64	9965	3,78	376,7	3,16	1284	9498	3,74	355,2	3,18	467	0,04	21,5	-0,02	A1	MO					
Бык	2019	57	8674	3,70	320,9	3,11	1251	8510	3,68	313,2	3,16	164	0,02	7,8	-0,05	A3	Дочери	57				
VII КОМПЛЕКСНАЯ ОЦЕНКА БЫКА							VIII ОЦЕНКА ПО ЭКСТЕРЬЕРУ И КОНСТИТУЦИИ															
Год	Дата оценки	Возраст	Кол-во баллов			Сумма балл.	К. класс	Код	Показатели	Оценка (баллы) в возрасте												
			экстер.	генотип						12 мес	18 мес	2 года	3 года	4 года	5 лет							
2015	01.07.2015	18	20	30	32	92	э/р.	4	Общий вид и развитие: пропорц-сть телосложения, крепость конституции, выраженность типа породы, мужского типа.....		4,0											
									Статьи экстерьера: а) голова и шея, грудь, холка, спина, поясница, средняя часть туловища, зад.....		3,5											
									б) крепость и постановка ног передних и задних, крепость и форма копыт		1,5											
									Сумма баллов.....	4,5	9,0											
IX ПЕРЕМЕЩЕНИЕ ЖИВОТНОГО																						
Откуда (наименование хозяйства)						Куда (наименование хозяйства)						Дата (месяц, год)		Возраст (лет, мес.)		Живая масса, кг		Цель перемещения				
X УЧАСТИЕ В ВЫСТАВКАХ							XI ПРИКАЗ О ЗАПИСИ В ГКПЖ от "___" _____ г.							XII ЗАМЕТКИ СЕЛЕКЦИОНЕРА								
Состояние здоровья животного _____																						
М.П. Руководитель хозяйства							М.П. Госплемобъединение (Госплемстанция)							XIII ДАТА И ПРИЧИНЫ ВЫБЫТИЯ								
Зоотехник-селекционер														05.10.2015								
														Несчастные случаи(травмы)								