

КАРТОЧКА ПЛЕМЕННОГО БЫКА NL0895145026	Форма	Государство	Регион	Район	Трансплантация эмбрионов(традиционная)
	1-МОЛ	Россия	Санкт-Петербург	п.Тярлево	
Кличка, инв №	Роберт	4502	Семейство		I ул.пор.,кровн.
Марка, № -ГКПЖ	ЛГФ	58	Дата рождения	12.04.2016	II ул.пор.,кровн.
Порода	Ч/п голштинская		Место рождения	Нидерланды	BL-синдром
Породность	Чистопородн.		Регион рождения		BLF
Линия	Вис Бэк Айдиал 1013415		Масть,приметы	Черно-пестрая	К Cas
Принадлежит	АО Невское по племенной работе		Дата поступления	12.05.2017	ВВ
Достоверность	Идентифицировано по М и О		Гр.крови	A1(+)/A2(+) O1(+)/O2(+)/Y2(+)/B'(+)/E'3(+)/G'(+) X2(+) F J(+) L(+) H'(+) Z	

1. ПРОИСХОЖДЕНИЕ															
М 3011721516 Сприср			Продуктивность матери						0 70071611 Рефлектор			Продуктивность дочерей			
Идентификац.№	US3011721516	Годы или возраст	№ лактации	Дойн. дни	Удой за 305 дней	Жир		Белок, %	US0070071611	к-во доч-ей	№ лактации	Удой за 305 дней	Жир		Белок, %
Марка, № ГКПЖ						%	кг		%				кг	%	
Порода	Ч/п голштинская	111	1	305	14007	4,50	630,3	3,30	1	53		10381	3,76	390,3	3,17
Породность	Ч/п														
Линия	6	307	2	305	15141	4,50	681,3	3,10							
Семейство															
Живая масса, кг		макс.	307	305	15141	4,50	681,3	3,10							
Возраст (лактац.)															
Компл. класс	элита-рекорд	средн.	1-2		14574	4,50	655,8	3,20							
Категория															
Группа крови															

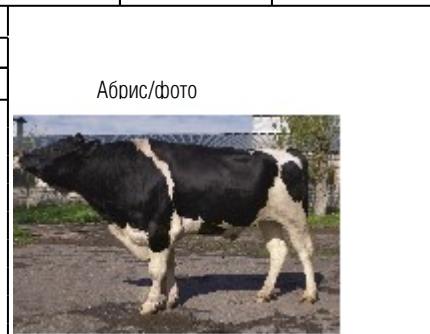
ММ 70639342-Фемели			Прод-ть ММ (305 дн)			ОМ 69981349-Суперсайре			МО 68669862-Супер			Продуктивность МО			ОО 3006972816-Морл		
Идентифик. №	US0070639342	Годы или возраст / № лактации	Дойные дни	Удой, кг	Жир		Белок, %	US0069981349	US0068669862	Годы или возраст / № лактации	Дойные дни	Удой, кг	Жир		Белок, %	US3006972816	
Марка, № ГКПЖ					%	кг		%					кг	%		кг	
Порода	Ч/п голштинская	м 402/3	293	17078	4,00	683,1	3,20	Ч/п голштинская	Ч/п голштинская	м 110/1	305	11340	3,20	362,9	3,40	Ч/п голштинская	
Породность, лин	Ч/п							сп 1-3	15347							3,78	580,1
Компл. класс	элита-рекорд							элита-рекорд	элита-рекорд							элита-рекорд	
Категория								А1								А1	

III ряд	МММ	ОММ	МММ	ОММ	МММ	ОММ	МММ	ОММ	МММ	ОММ	МММ	ОММ
Кличка	Фэйм	Льюис	Шауна	Робуст	Рамо	Супер	Мексине	Дорси				
Инвентарный №	65975143	66862273	66228178	64966739	61765028	62065919	62784081	139005002				
Идентиф. №	US0065975143	US0066862273	US0066228178	US0064966739	US0061765028	US0062065919	US0062784081	US0139005002				
Марка, № ГКПЖ												
Порода	Ч/п голштинская	Ч/п голштинская	Ч/п голштинская	Ч/п голштинская	Ч/п голштинская	Ч/п голштинская	Ч/п голштинская	Ч/п голштинская				
Линия		1		6		6		1				
Компл.класс	элита-рекорд	элита-рекорд	элита-рекорд	элита-рекорд	элита-рекорд	элита-рекорд	элита-рекорд	элита-рекорд				
Категория						А3						
Наивыс.продукт.	311-2-305 13109	3,90 3,40	800-3-305 14651	4,00 3,20	700-3-305 16384	3,80 3,60	-					

IV ряд	ММММ	ММММ	ММММ	ММММ	ММММ	ММММ	ММММ	ММММ
Кличка	Фентези	Лианна	Шин	Миррор	Рек	Стар	Миранда	Деффирс
Инвентарный №	63470272	64990004	62443682	62115945	60427332	133701030	61733095	61319723
Идентиф. №	US0063470272	US0064990004	US0062443682	US0062115945	US0060427332	US0133701030	US0061733095	US0061319723
Марка, № ГКПЖ								
Наивыс.продукт.	19328 4,00 3,10	10850 4,80 3,20	12134 4,00 3,20	14656 4,30 3,60	15681 3,10 2,80	12737 3,40 3,30	14052 4,90 3,90	14034 4,40 3,30

Кличка	Планет	Фредди	Планет	Сократес	Рамос	Боливер	Марш	Болтон
Инвентарный №	60597003	60996956	60597003	133126053	253642	123586443	130312332	131823833
Идентиф. №	US0060597003	US0060996956	US0060597003	US0133126053	DE0000253642	US0123586443	US0130312332	US0131823833
Марка и № ГКПЖ								

II. РАЗВИТИЕ ЖИВОТНОГО			III. ЭКСТЕРЬЕР ЖИВОТНОГО					
Возраст животного	Жив м, кг		Промеры животного (см) в возрасте					
			1 г 0 м	1 г 9 м	2 г 9 м	3 г 9 м	4 г 9 м	5 л 0 м
При рожд.		Высота в холке		148	165	172	176	
6 м		Глубина груди		76	87	92	96	
10 м		Ширина груди						
1 г 0 м		Ширина в маклоках						
1 г 9 м	560	Косая длина туловища(палкой)		156	180	185	200	
2 г 9 м	820	Обхват груди		189	224	244	255	
3 г 9 м	990	Обхват пясти		20	24	26	26	
4 г 9 м	1120	Балл за экстерьер		9,0	9,0	9,0	9,0	
5 л 0 м								
		Недостатки экстерьера.....						



IV ОЦЕНКА ПО ПОТОМСТВУ															V СВОЙСТВА ВЫМЕНИ								
Степень родства	Год оценки	Дочери					Сверстницы					+/- к сверстницам				Категория	Степень родства	К-во голов	№ лактации	Удой суточный кг	Время доения мин	Скорость мо	
		Кол-во голов	Удой, кг	Жир, %	Жир, кг	Бел, %	Кол-во голов	Удой, кг	Жир, %	Жир, кг	Бел, %	Удой, кг	Жир, %	Жир, кг	Белок %								
0	2019	53	10381	3,76	390,3	3,17	1118	10339	3,79	391,8	3,17	42	-0,03	-1,5	0,00	Нейт	M						
OM	2019	124	10931	3,76	411,0	3,22	1686	10209	3,77	384,9	3,22	722	-0,01	26,1	0,00	A1	MO						
VII КОМПЛЕКСНАЯ ОЦЕНКА БЫКА							VIII ОЦЕНКА ПО ЭКСТЕРЬЕРУ И КОНСТИТУЦИИ																
Год	Дата оценки	Возраст	Кол-во баллов			Сумма балл.	К. класс	Код	Показатели	Оценка (баллы) в возрасте													
			экстер.	генотип						12 мес	18 мес	2 года	3 года	4 года	5 лет								
			мать	отец					Общий вид и развитие: пропорц-сть телосложения, крепость конституции, выраженность типа породы, мужского типа.....		4,0	4,0	4,0	4,0									
2020	01.01.2021	56	20	30	25	85	э/р.	4	Статьи экстерьера: а) голова и шея, грудь, холка, спина, поясница, средняя часть туловища, зад.....		3,5	3,5	3,5	3,5									
									б) крепость и постановка ног передних и задних, крепость и форма копыт		1,5	1,5	1,5	1,5									
									Сумма баллов.....		9,0	9,0	9,0	9,0									
IX ПЕРЕМЕЩЕНИЕ ЖИВОТНОГО																							
Откуда (наименование хозяйства)						Куда (наименование хозяйства)						Дата (месяц,год.)		Возраст (лет,мес.)		Живая масса, кг		Цель перемещения					
X УЧАСТИЕ В ВЫСТАВКАХ							XI ПРИКАЗ О ЗАПИСИ В ГКПЖ от "___" _____ г.							XII ЗАМЕТКИ СЕЛЕКЦИОНЕРА									
Состояние здоровья животного _____																							
М.П. Руководитель хозяйства							М.П. Госплемобъединение (Госплемстанция)							XIII ДАТА И ПРИЧИНЫ ВЫБЫТИЯ 16.09.2021									
Зоотехник-селекционер														Племпродажа									